

FOR RENT

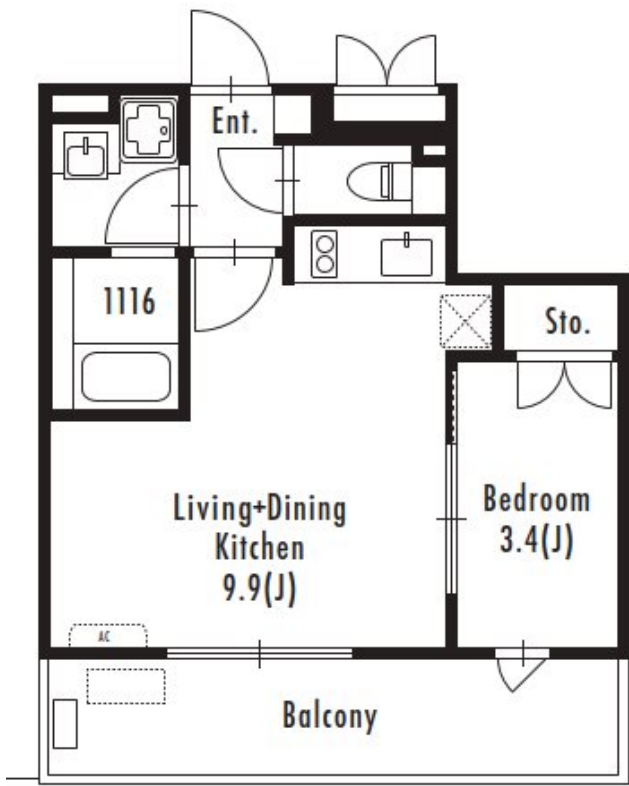
賃料	管理費等
148,000円	10,000円

2F以上,オートロック,ディンプルキー,モニタ付オートロック,玄関ホール,最上階,陽当たり良好,デザイナーズ,閑静な住宅街,防犯カメラ,メールボックス

【外観】



【間取り図】



図面と現況が異なる場合は現況が優先となります。

間取りの「S」はサービスルーム(納戸)です。

間取り	1LDK		
敷金	無	礼金	無
敷引/償却金	-	保証金	-
物件種別	マンション		
建物名・部屋番号			
物件所在地	東京都杉並区堀ノ内3丁目		
交通	東京メトロ丸ノ内線 新高円寺駅 徒歩6分 中央線 高円寺駅 徒歩16分		
間取詳細	洋室(3.4畳) LDK(9.9畳)		
構造・規模	鉄筋コンクリート 4階建 4階		
専有面積	31.47㎡	向き	北
築年月	2023年9月	契約期間	2年
損害保険	有 24ヶ月	入居時期	相談
駐車場			
設備	2口コンロ, B S, C A T V, C S, T Vインターホン, インターホン, エアコン, ガスキッチン, クローゼット		
その他費用	[一時金] 光触媒コーティング害虫駆除費: 25,300円 ライフサポート 24: 19,800円 [備考] 退去時クリーニング費用は借主負担		
入居諸条件	性別不問 二人可 法人可 単身可		
保証会社	必須 初回: 1.5万円 月額: 賃料合計2%		
備考			

情報更新日2025年5月2日

No.YN052396



東京都知事(6)第76855号
(公社)全日本不動産協会、(公社)首都圏不動産公正取引協議会
株式会社ワイエス・ホーム 中野支店
東京都中野区中野5丁目67-5 マツザキビル2F
TEL:03-5345-5581 FAX:03-5345-5582
E-mail:nakano@yshome.co.jp
URL:http://www.yshome.jp



携帯サイトから物件詳細を閲覧できます!

取引態様	手数料負担の割合	貸主	借主
仲介元付(一般)	手数料配分の割合	元付	客付