

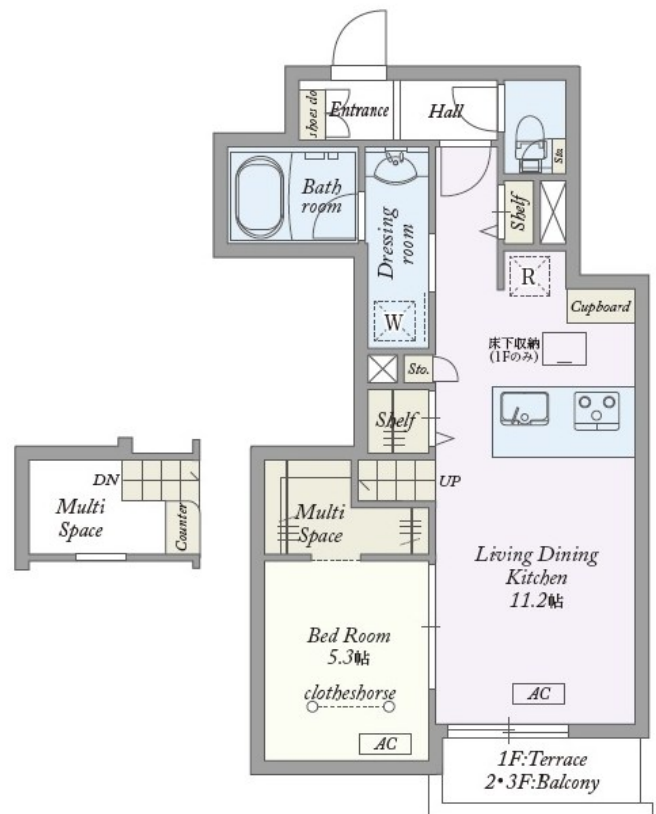
賃料	管理費等
163,000円	7,000円

オートロック, モニタ付オートロック, 玄関ホール, 陽当たり良好, 閑静な住宅街, 防犯カメラ, メールボックス

【外観】



【間取り図】



図面と現況が異なる場合は現況が優先となります。

間取りの「S」はサービスルーム(納戸)です。

間取り	1LDK		
敷金	無	礼金	1ヶ月
敷引/償却金	-	保証金	-
物件種別	マンション		
建物名・部屋番号			
物件所在地	東京都杉並区阿佐谷南3丁目		
交通	中央線 阿佐ヶ谷駅 徒歩4分 東京メトロ丸ノ内線 南阿佐ヶ谷駅 徒歩10分		
間取詳細	LDK(11.2畳) 洋室(5.3畳)		
構造・規模	鉄骨 3階建 1階		
専有面積	38.29㎡	向き	西
築年月	2025年8月	契約期間	2年
損害保険		入居時期	2025年8月下旬予定
駐車場	駐輪場		
設備	3口以上コンロ, IHクッキングヒーター, TVインターホン, インターホン, エアコン, エアコン2台, エア		
その他費用	[一時金] 退去時基本清掃費用: 63,800円 更新事務手数料: 11,000円 [備考] 退去時クリーニング費用は借主負担/セレクトプロテクト費用: 月額1,760円/駐輪シール代: 1,100円(任意)		
入居諸条件	性別不問 二人可 法人可 单身可		
保証会社	必須 初回: 33,000円・月額: 賃料等総額1.6%		
備考			

情報更新日2025年8月16日

No.YN054033



東京都知事(6)第76855号
(公社)全日本不動産協会、(公社)首都圏不動産公正取引協議会
株式会社ワイエス・ホーム 中野支店
東京都中野区中野5丁目67-5 マツザキビル2F
TEL:03-5345-5581 FAX:03-5345-5582
E-mail:nakano@yshome.co.jp
URL:http://www.yshome.jp



携帯サイトから物件詳細を閲覧できます!

取引態様	手数料負担の割合	貸主	借主
仲介元付(専任)	手数料配分の割合	元付	客付