

FOR RENT

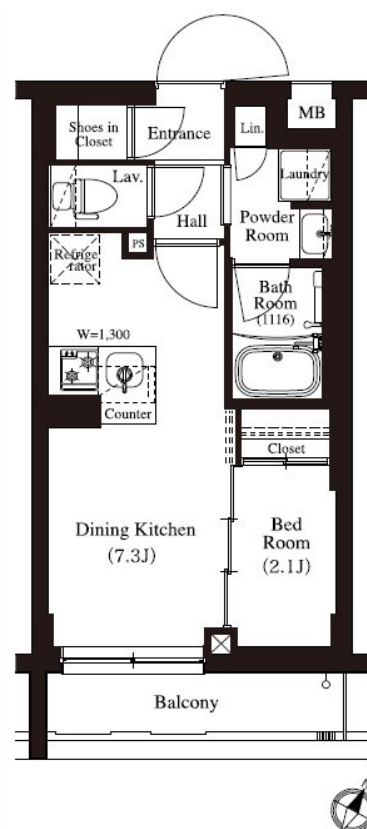
賃料	管理費等
124,000円	15,000円

2F以上,オートロック,ダブルロック,ディンプルキー,モニタ付オートロック,玄関ホール,南面バルコニー,南面リビング,陽当たり良好,駅前,始発駅,防犯カメラ,メールボックス

【外観】



【間取り図】



図面と現況が異なる場合は現況が優先となります。

間取りの「S」はサービスルーム(納戸)です。

間取り	1DK		
敷金	無	礼金	無
敷引 / 償却金	-	保証金	-
物件種別	マンション		
建物名・部屋番号			
物件所在地	東京都杉並区堀ノ内 2丁目		
交通	東京メトロ丸ノ内線 方南町駅 徒歩7分 東京メトロ丸ノ内線 東高円寺駅 徒歩17分		
間取詳細	DK(7.3畳) 洋室(2.1畳)		
構造・規模	鉄筋コンクリート 4階建 3階		
専有面積	25.71㎡	向き	
築年月	2024年8月	契約期間	2年
損害保険	有	入居時期	即時
駐車場	有(敷地内) 38500円/月 ~ 駐輪場 バイク置き場		
設備	24時間換気システム, 2口コンロ, TVインターホン, インターホン, エアコン, オートバス, カウンターキ		
その他費用	[一時金] 鍵交換費用: 44,000円 [備考] 退去時クリーニング費用: 借主負担 短期解約違約金あり		
入居諸条件	性別不問 二人相談 高齢者相談 法人可 子供可		
保証会社	必須 初回保証料、総賃料の40% ~ 月額保証料、総賃料の1%		
備考			

情報更新日2025年12月8日

No.YN054813

お問合せ先



東京都知事(6)第76855号

(公社)全日本不動産協会、(公社)首都圏不動産公正取引協議会

株式会社ワイエス・ホーム 中野支店

東京都中野区中野 5丁目 67-5 マツザキビル 2F

TEL:03-5345-5581

FAX:03-5345-5582

E-mail: nakano@yshome.co.jp

URL: http://www.yshome.jp



携帯サイトから物件詳細を閲覧できます！

取引態様	手数料負担の割合	貸主	借主
仲介元付(一般)	手数料配分の割合	元付	客付