

FOR RENT

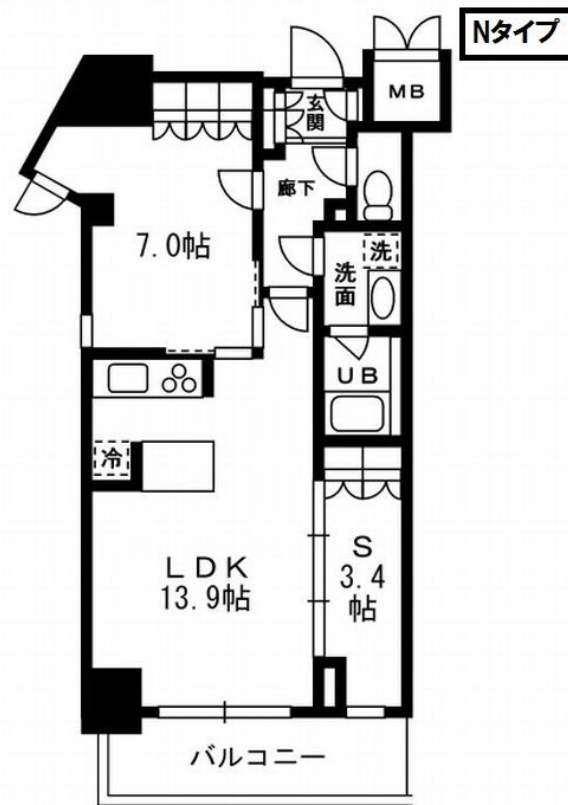
賃料	管理費等
205,000円	15,000円

2F以上,2面採光,ダブルロック,モニタ付オートロック,角住戸,玄関ホール,振り分け,南面バルコニー,南面リビング,陽当たり良好,駅前,始発駅,防犯カメラ

【外観】



【間取り図】



間取り	1SLDK		
敷金	1ヶ月	礼金	1ヶ月
敷引/償却金	-	保証金	-
物件種別	マンション		
建物名・部屋番号	レジディア杉並方南町		
物件所在地	東京都杉並区堀ノ内1丁目		
交通	東京メトロ丸ノ内線 方南町駅 徒歩3分 京王井の頭線 永福町駅 徒歩18分		
間取詳細	LDK(13.9畳) 洋室(7畳) S(3.4畳)		
構造・規模	鉄筋コンクリート 10階建 5階		
専有面積	54.52㎡	向き	南
築年月	2009年3月	契約期間	2年
損害保険	有	入居時期	即時
駐車場	駐輪場 バイク置き場		
設備	24時間換気システム,3口以上コンロ,TVインターホン,エアコン,ガスコンロ設置済,グリル,クローゼ		
その他費用	[一時金] 入居者限定会員サービス:11,000円 鍵交換費用:22,000円 [備考] 退去時クリーニング費は借主負担1年未満短期解約違約金1ヶ月		
入居諸条件	性別不問 二人可 法人可 単身可		
保証会社	必須 初回賃料等の40%+(毎月)1,000円+(1年毎)更新保証料10,000円(法人相談)		
備考	近隣にスーパー・コンビニ等有り,スポーツオアシス利用無料(回数制限有り),24時間換気システム,3口ガスシステムキッチングリル付き,TVインターホン,エアコン,シューズボックス,ネット専用回線,バス・トイレ別,温水洗浄便座,光ファイバー,室内洗濯機置場,洗面所独立,全居室フローリング,暖房便座,追い焚き風呂,浴室乾燥,24時間ゴミ出し可,エレベーター,宅配BOX,敷地内ゴミ置き場		

図面と現況が異なる場合は現況が優先となります。

間取りの「S」はサービスルーム(納戸)です。

情報更新日2025年12月13日

No.YN054836

お問合せ先



東京都知事(6)第76855号

(公社)全日本不動産協会、(公社)首都圏不動産公正取引協議会

株式会社ワイエス・ホーム 中野支店

東京都中野区中野5丁目67-5 マツザキビル2F

TEL:03-5345-5581

FAX:03-5345-5582

E-mail: nakano@yshome.co.jp

URL: http://www.yshome.jp



携帯サイトから物件詳細を閲覧できます！

取引態様	手数料負担の割合	貸主	借主
仲介先物	手数料配分の割合	元付	客付