

FOR RENT

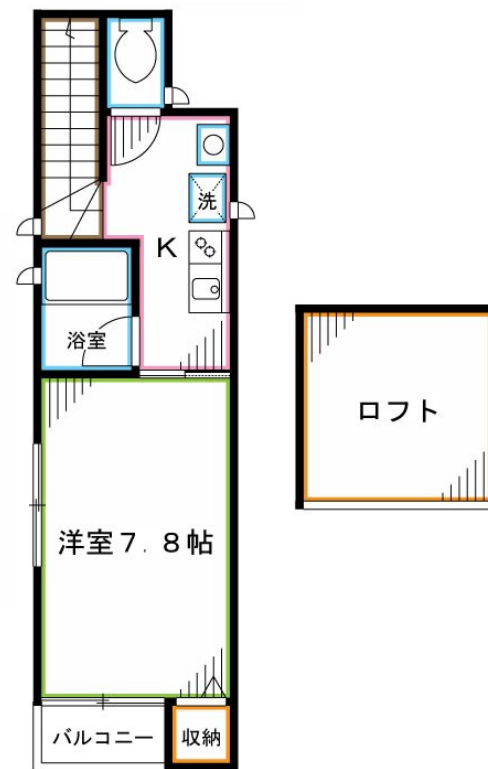
賃料	管理費等
122,000円	3,000円

2 F 以上, 2 面採光, オートロック, ロフト, 角住戸, 玄関ホール, 最上階, 上階無し, 東南角住戸, 陽当たり良好, 内装リフォーム済, 2 × 4 工法, 駅まで平坦, 閑静な住宅街, 始発駅

【外観】



【間取り図】



間取り	1K		
敷金	1ヶ月	礼金	1ヶ月
敷引 / 償却金	-	保証金	-
物件種別	アパート		
建物名・部屋番号	PALM GROVE (パームグローブ)		
物件所在地	東京都中野区新井 1 丁目		
交通	中央線 中野 (東京) 駅 徒歩7分 西武新宿線 新井薬師前駅 徒歩8分		
間取詳細	K(2畳) 洋室(7.8畳)		
構造・規模	木造 2階建 2階		
専有面積	31㎡	向き	東
築年月	2008年9月上旬	契約期間	2年
損害保険	有 20,000円 24ヶ月	入居時期	即時
駐車場	駐輪場		
設備	2 口コンロ, C A T V, インターホン, エアコン, エアコン全室, ガスコンロ設置済, クローゼット, システム		
その他費用	[備考] 退去時クリーニング費用は借主負担		
入居諸条件	ペット可 事務所可 性別不問 法人可 単身可		
保証会社	可 初回: 総賃料の50%、年毎: 15000円		
備考			

図面と現況が異なる場合は現況が優先となります。

間取りの「S」はサービスルーム(納戸)です。

情報更新日2025年12月8日

No.YN055132

お問合せ先



東京都知事 (6) 第76855号

(公社)全日本不動産協会、(公社)首都圏不動産公正取引協議会

株式会社ワイエス・ホーム 中野支店

東京都中野区中野 5 丁目 6 7 - 5 マツザキビル 2 F

TEL:03-5345-5581

FAX:03-5345-5582

E-mail : nakano@yshome.co.jp

URL : http://www.yshome.jp



携帯サイトから物件詳細を閲覧できます！

取引態様	手数料負担の割合	貸主	借主
仲介元付 (一般)	手数料配分の割合	元付	客付