

# FOR RENT

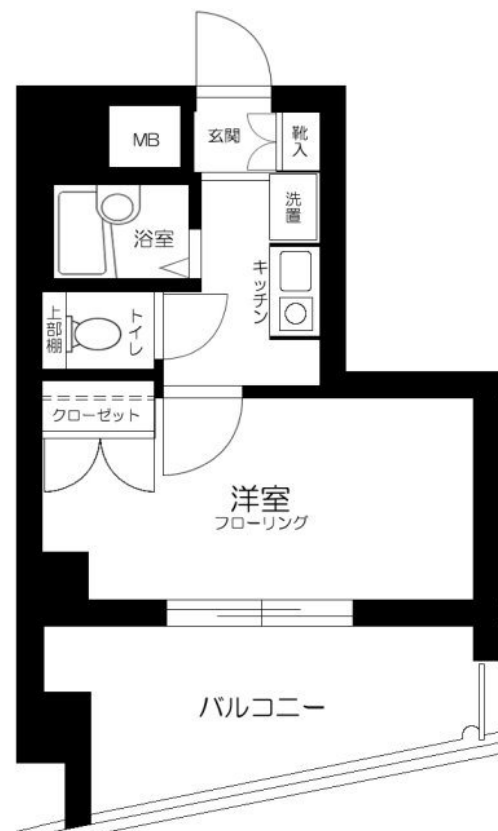
賃料	管理費等
84,000円	8,000円

2 F 以上,オートロック,ディンプルキー,陽当たり良好,分譲タイプ

【外観】



【間取り図】



図面と現況が異なる場合は現況が優先となります。

間取りの「S」はサービスルーム(納戸)です。

間取り	1K		
敷金	1ヶ月	礼金	1ヶ月
敷引 / 償却金	- 1ヶ月	保証金	-
物件種別	マンション		
建物名・部屋番号	ロイヤルパレス高円寺		
物件所在地	東京都杉並区高円寺南 5 丁目		
交通	中央・総武線各停 高円寺駅 徒歩9分 東京メトロ丸ノ内線 東高円寺駅 徒歩8分		
間取詳細			
構造・規模	鉄筋コンクリート 8階建 2階		
専有面積	20.22㎡	向き	西
築年月	1999年4月	契約期間	2年
損害保険	有	入居時期	相談
駐車場	駐輪場		
設備	インターホン,エアコン,ガスコンロ設置済,クローゼット,システムキッチン,シャワー,シューズボックス		
その他費用	[一時金] 入居者サポート料: 22,000円 鍵交換費用: 18,700円 [備考] 退去時クリーニング費は借主負担		
入居諸条件	性別不問 法人可 単身可		
保証会社	必須 保証料有り		
備考	最寄り駅にスーパー・コンビニ等有り・商業施設も充実,インターホン,エアコン,ガスコンロ設置済,クローゼット,1口ガスシステムキッチン,シューズボックス,ネット専用回線,バス・トイレ別,フローリング,室内洗濯機置場,洗面台,エレベーター,宅配BOX,敷地内ゴミ置き場		

情報更新日2025年12月16日

No.YN055585

お問合せ先



東京都知事(6)第76855号  
(公社)全日本不動産協会、(公社)首都圏不動産公正取引協議会

**株式会社ワイエス・ホーム 中野支店**

東京都中野区中野 5 丁目 6 7 - 5 マツザキビル 2 F  
TEL:03-5345-5581 FAX:03-5345-5582  
E-mail: nakano@yshome.co.jp  
URL: http://www.yshome.jp



携帯サイトから物件詳細を閲覧できます！

取引態様	手数料 負担の割合	貸主	借主
仲介先物	手数料 配分の割合	元付	客付