

# FOR RENT

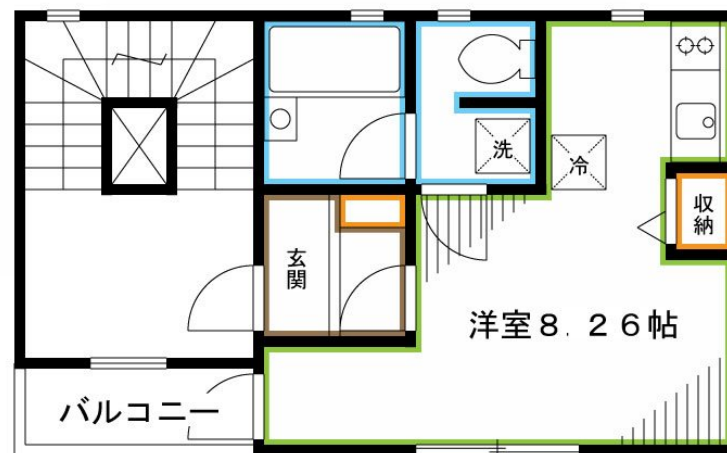
| 賃料      | 管理費等   |
|---------|--------|
| 77,000円 | 3,000円 |

2 F 以上, 2 面採光, 3 面採光, ダブルロック, モニタ付オートロック, 角住戸, 玄関ホール, 寝室 8 畳以上, 陽当たり良好, デザイナーズ, 駅前, 外壁コンクリート, 防犯カメラ

【外観】



【間取り図】



| 間取り      | 1R   |      |     |
|----------|--|------|-----|
| 敷金       | 1ヶ月  | 礼金   | 1ヶ月 |
| 敷引 / 償却金 | -  | 保証金  | -   |
| 物件種別     | マンション  |      |     |
| 建物名・部屋番号 | ラフィエ落合   |      |     |
| 物件所在地    | 東京都新宿区上落合 3 丁目   |      |     |
| 交通       | 東京メトロ東西線 落合(東京)駅 徒歩4分<br>中央・総武線各停 東中野駅 徒歩10分   |      |     |
| 間取詳細     | 洋室(8.26畳)  |      |     |
| 構造・規模    | 鉄筋コンクリート 5階建 2階  |      |     |
| 専有面積     | 20.25㎡   | 向き   | 東   |
| 築年月      | 2014年4月  | 契約期間 | 2年  |
| 損害保険     | 有  | 入居時期 | 即時  |
| 駐車場      |  |      |     |
| 設備       | 24時間換気システム, 2口コンロ, BS, TVインターホン, エアコン, ガスコンロ設置済, クローゼット,   |      |     |
| その他費用    | [一時金] 鍵交換費用: 16,500円<br>[備考] 退去時クリーニング費は借主負担   |      |     |
| 入居諸条件    | 性別不問 法人可 単身可   |      |     |
| 保証会社     | 必須 初回賃料等の50%+(1年毎)更新保証料10,000円(法人相談)他プラン有り   |      |     |
| 備考       | 近隣にスーパー・コンビニ等有り, 4路線3駅利用可, 24時間換気システム, 2口ガスシステムキッチン, BS, TVインターホン, エアコン, シューズボックス, ネット専用回線, バス・トイレ別, 温水洗浄便座, 光ファイバー, 室内洗濯機置場, 照明付き, 洗面台, フローリング, 暖房便座, 複層ガラス, 浴室に窓, 浴室乾燥 |      |     |

図面と現況が異なる場合は現況が優先となります。

間取りの「S」はサービスルーム(納戸)です。

情報更新日2025年12月19日

No.YN055613

お問合せ先



東京都知事(6)第76855号

(公社)全日本不動産協会、(公社)首都圏不動産公正取引協議会

株式会社ワイエス・ホーム 中野支店

東京都中野区中野 5 丁目 6 7 - 5 マツザキビル 2 F

TEL:03-5345-5581

FAX:03-5345-5582

E-mail: nakano@yshome.co.jp

URL: http://www.yshome.jp



携帯サイトから物件詳細を閲覧できます！

| 取引態様 | 手数料負担の割合 | 貸主 | 借主 |
|------|----------|----|----|
| 仲介先物 | 手数料配分の割合 | 元付 | 客付 |