

FOR RENT

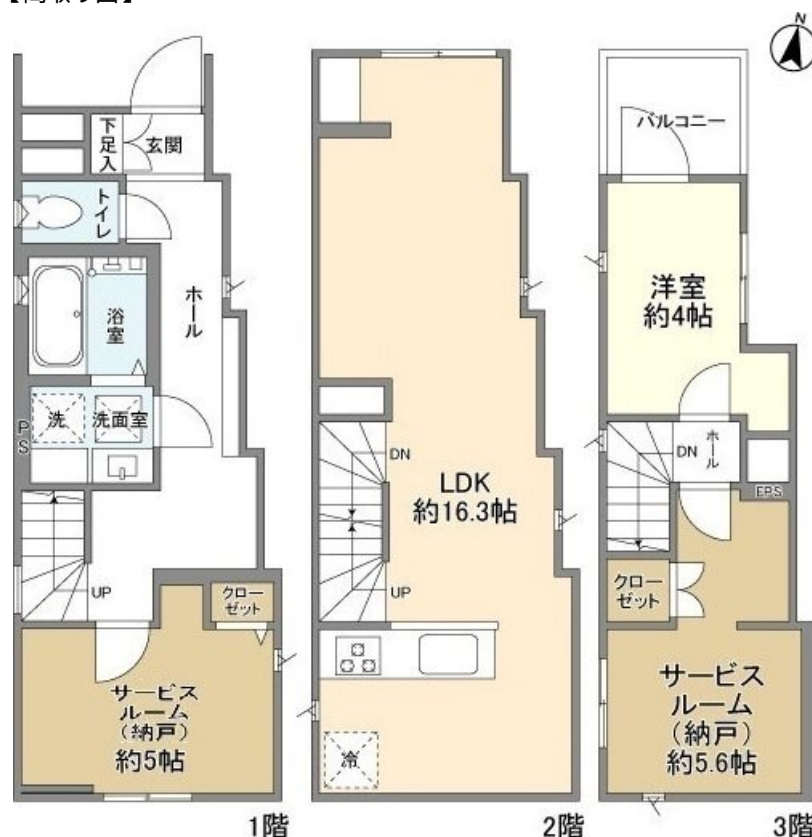
賃料	管理費等
250,000円	0円

2面採光, 3面採光, 角住戸, 玄関ホール, 振り分け, 南面リビング, 陽当たり良好, 内装リフォーム済, 閑静な住宅街, メールボックス

【外観】



【間取り図】



図面と現況が異なる場合は現況が優先となります。

間取りの「S」はサービスルーム(納戸)です。

間取り	1SLDK		
敷金	1ヶ月	礼金	無
敷引 / 償却金	-	保証金	-
物件種別	戸建		
建物名・部屋番号			
物件所在地	東京都杉並区阿佐谷北3丁目		
交通	中央線 阿佐ヶ谷駅 徒歩14分 西武新宿線 鷺ノ宮駅 徒歩20分		
間取詳細	S(5畳) LDK(16.3畳) 洋室(4畳) S(5.6畳)		
構造・規模	木造 3階建 1-3階		
専有面積	75.03㎡	向き	南
築年月	2024年1月	契約期間	2年
損害保険	有	入居時期	即時
駐車場			
設備	3口以上コンロ, TVインターホン, インターホン, エアコン, エアコン2台, エアコン3台, エアコン4台,		
その他費用	[備考] 退去時クリーニング費は借主負担 2年未満の解約時、賃料1ヶ月分の違約金あり ペット飼育時、小型犬または猫1匹:敷金1ヶ月プラス、中型犬1匹:敷金2ヶ月プラス		
入居諸条件	ペット相談 性別不問 二人可 法人相談		
保証会社	必須 初回:総賃料の50%、月額:総賃料の1%		
備考			

情報更新日2025年12月19日

No.YN055619

お問合せ先



東京都知事(6)第76855号

(公社)全日本不動産協会、(公社)首都圏不動産公正取引協議会

株式会社ワイエス・ホーム 中野支店

東京都中野区中野5丁目67-5 マツザキビル2F

TEL:03-5345-5581

FAX:03-5345-5582

E-mail: nakano@yshome.co.jp

URL: http://www.yshome.jp



携帯サイトから物件詳細を閲覧できます！

取引態様	手数料負担の割合	貸主	借主
仲介先物	手数料配分の割合	元付	客付