

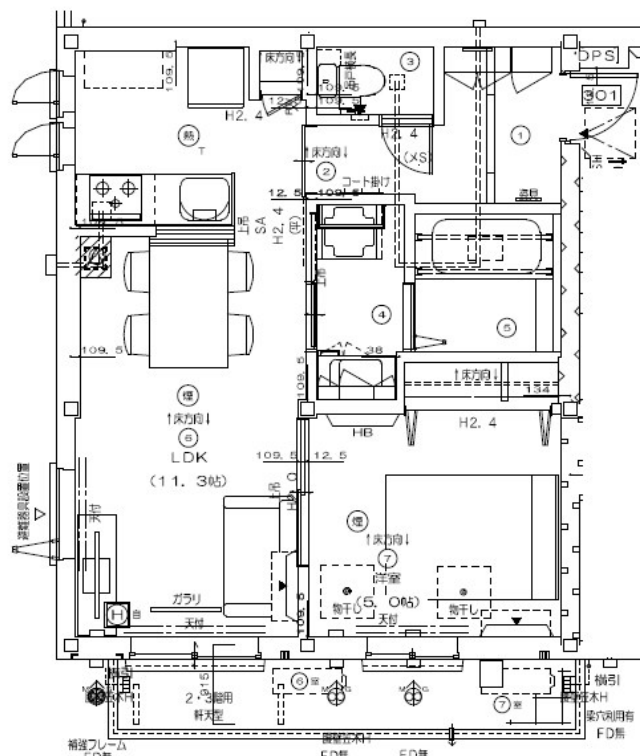
賃料	管理費等
149,000円	4,000円

2F以上,2面採光,3方角住戸,オートロック,角住戸,玄関ホール,全室2面採光,当社管理物件,南西角住戸,南面バルコニー,南面リピング,閑静な住宅街,メールボックス

【外観】



【間取り図】



図面と現況が異なる場合は現況が優先となります。

間取りの「S」はサービスルーム(納戸)です。

間取り	1LDK		
敷金	1ヶ月	礼金	1ヶ月
敷引/償却金	-	保証金	-
物件種別	マンション		
建物名・部屋番号	Graceful Residence		
物件所在地	東京都小金井市本町2丁目		
交通	中央線 武蔵小金井駅 徒歩6分 中央線 東小金井駅 徒歩19分		
間取詳細	洋室(5畳) LDK(11.3畳)		
構造・規模	鉄骨 3階建 3階		
専有面積	43.06㎡	向き	南
築年月	2026年2月上旬	契約期間	2年
損害保険	有 25,000円 24ヶ月	入居時期	2026年2月中旬予定
駐車場	有(敷地内) 15000円/月 ~ 駐輪場		
設備	2口コンロ,3口以上コンロ,TVインターホン,インターホン,エアコン,ガスコンロ設置済,ガス給湯,ク		
その他費用	[備考] 退去時クリーニング費用は借主負担		
入居諸条件	二人可 法人相談 子供可 単身可		
保証会社	必須 初回:総賃料の50% 月々:1,200円		
備考			

情報更新日2026年1月4日

No.YN055719

お問合せ先



東京都知事(6)第76855号

(公社)全日本不動産協会、(公社)首都圏不動産公正取引協議会

**株式会社ワイエス・ホーム 中野支店**

東京都中野区中野5丁目67-5 マツザキビル2F

TEL:03-5345-5581

FAX:03-5345-5582

E-mail: nakano@yshome.co.jp

URL: http://www.yshome.jp



携帯サイトから物件詳細を閲覧できます！

取引態様	手数料負担の割合	貸主	借主
代理	手数料配分の割合	元付	客付