

FOR RENT

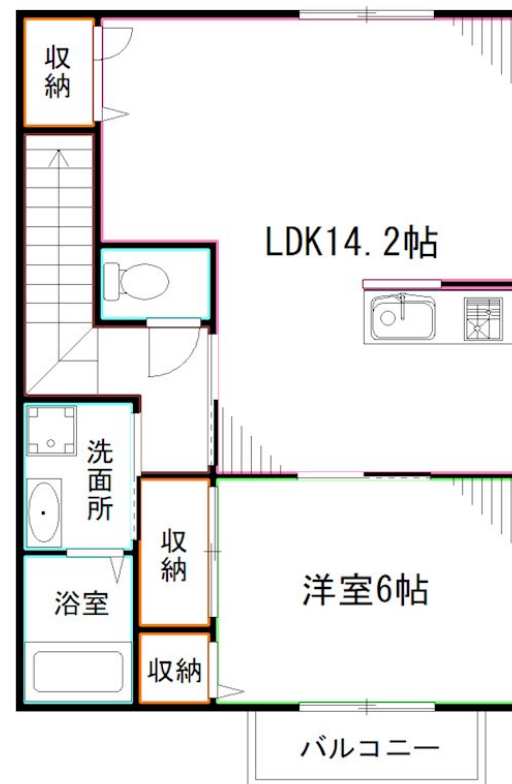
賃料	管理費等
144,000円	4,000円

2 F 以上, 2 面採光, 玄関ホール, 最上階, 振り分け, 陽当たり良好, 内装リフォーム済, 閑静な住宅街

【外観】



【間取り図】



間取り	1LDK		
敷金	1ヶ月	礼金	1ヶ月
敷引 / 償却金	-	保証金	-
物件種別	アパート		
建物名・部屋番号	ブルームガーデン		
物件所在地	東京都新宿区西落合 4 丁目		
交通	都営大江戸線 落合南長崎駅 徒歩8分 西武新宿線 新井薬師前駅 徒歩18分		
間取詳細	洋室(6畳) LDK(14.2畳)		
構造・規模	木造 2階建 2階		
専有面積	53.5㎡	向き	西
築年月	2017年2月	契約期間	2年
損害保険	有 20,000円 24ヶ月	入居時期	相談
駐車場	近隣駐車場 30000円/月 ~ 駐輪場		
設備	2 口コンロ, C A T V, C A T V 使用料不要, I H キッキングヒーター, T V インターホン, インターホン, エ		
その他費用	[備考] 退去時クリーニング費用は借主負担		
入居諸条件	性別不問 二人可 法人可 子供可 単身可		
保証会社	必須 初回: 総賃料の60%、毎月: 総賃料の1%		
備考	築浅、設備充実！嬉しいネット無料		

図面と現況が異なる場合は現況が優先となります。

間取りの「S」はサービスルーム(納戸)です。

情報更新日2026年1月5日

No.YN055746

お問合せ先



東京都知事(6)第76855号

(公社)全日本不動産協会、(公社)首都圏不動産公正取引協議会

株式会社ワイエス・ホーム 中野支店

東京都中野区中野 5 丁目 6 7 - 5 マツザキビル 2 F

TEL:03-5345-5581

FAX:03-5345-5582

E-mail: nakano@yshome.co.jp

URL: http://www.yshome.jp



携帯サイトから物件詳細を閲覧できます！

取引態様	手数料負担の割合	貸主	借主
仲介元付 (一般)	手数料配分の割合	元付	客付