

# FOR RENT

賃料	管理費等
260,000円	10,000円

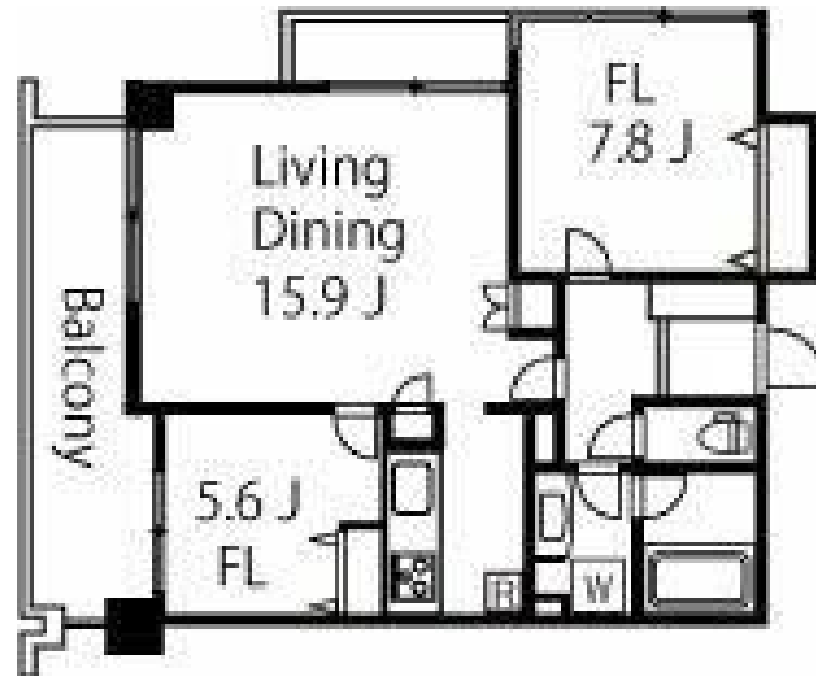
## 地域密着だからこそ出来るサービス、オーナー様

2F以上,2面採光,オートロック,モニタ付オートロック,玄関ホール,南西角住戸,南面バルコニー,南面リビング,陽当たり良好,閑静な住宅街,始発駅,防犯カメラ,メールボックス

【外観】



【間取り図】



間取り	2LDK		
敷金	1ヶ月	礼金	無
敷引/償却金	-	保証金	-
物件種別	マンション		
建物名・部屋番号	ガーデン杉並方南		
物件所在地	東京都杉並区方南1丁目		
交通	京王線 笹塚駅 徒歩8分 東京メトロ丸ノ内線 方南町駅 徒歩10分		
間取詳細	洋室(7.8畳) 洋室(5.6畳) LD(15.9畳)		
構造・規模	鉄筋コンクリート 4階建 3階		
専有面積	74.13㎡	向き	南
築年月	2001年11月	契約期間	2年
損害保険	有 20,000円 24ヶ月	入居時期	相談
駐車場	有(敷地内) 25300円/月 ~ 駐輪場 バイク置き場		
設備	24時間換気システム, 2口コンロ, 3口以上コンロ, B S, C S, T Vインターホン, インターホン, エアコ		
その他費用	[一時金] 24時間サポート(2年): 16,500円 入居時鍵交換代: 27,500円 [備考] 退去時クリーニング費用借主負担		
入居諸条件	性別不問 二人可 法人可 子供可 単身可		
保証会社	必須 初回保証料総家賃×50%、月次保証料総家賃×1%		
備考			

図面と現況が異なる場合は現況が優先となります。

間取りの「S」はサービスルーム(納戸)です。

情報更新日2026年1月13日

No.YN055883

お問合せ先



東京都知事(6)第76855号

(公社)全日本不動産協会、(公社)首都圏不動産公正取引協議会

株式会社ワイエス・ホーム 中野支店

東京都中野区中野5丁目67-5 マツザキビル2F

TEL:03-5345-5581

FAX:03-5345-5582

E-mail: nakano@yshome.co.jp

URL: http://www.yshome.jp



携帯サイトから物件詳細を閲覧できます！

取引態様	手数料負担の割合	貸主	借主
仲介先物	手数料配分の割合	元付	客付