

FOR RENT

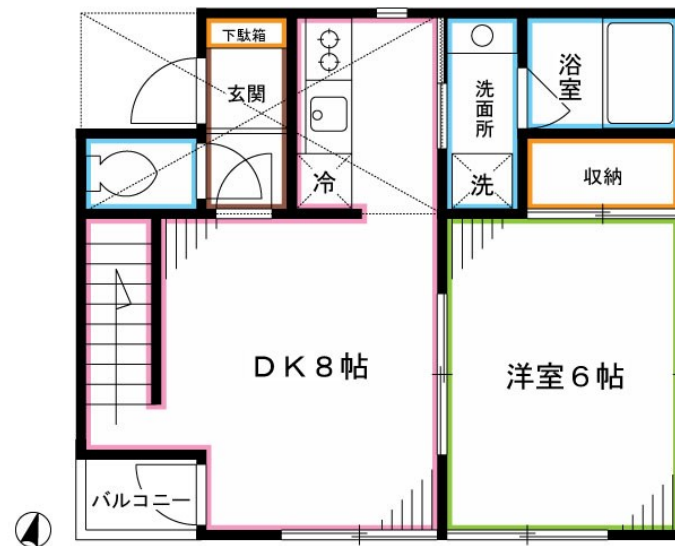
賃料	管理費等
136,000円	4,000円

2 F 以上, 2 面採光, 3 面採光, オートロック, カードキー, ロフト, 角住戸, 玄関ホール, 最上階, 四方角部屋, 上階無し, 振り分け, 全室 2 面採光, 全室南向き, 東南角住戸, 南面リビング, 陽当たり良好, 内装リフォ

【外観】



【間取り図】



間取り	1LDK		
敷金	1ヶ月	礼金	1ヶ月
敷引 / 償却金	- 0.5ヶ月	保証金	-
物件種別	マンション		
建物名・部屋番号			
物件所在地	東京都中野区沼袋 3 丁目		
交通	西武新宿線 沼袋駅 徒歩3分 西武新宿線 野方駅 徒歩12分		
間取詳細	LDK(8畳) 洋室(6畳) ロフト(5.1畳)		
構造・規模	鉄筋コンクリート 2階建 2階		
専有面積	36㎡	向き	南
築年月	2001年3月	契約期間	定期借家契約 1年
損害保険	有	入居時期	相談
駐車場	駐輪場		
設備	CATV, インターホン, エアコン, オートバス, ガスコンロ設置済, クローゼット, シャワー, シューズボツ		
その他費用	[一時金] 鍵交換費用: 33,000円 諸経費: 3,300円 [備考] クラブ会費: 1,320円/月1年未満の解約の場合は違約金として賃料1ヶ月分がかかります。		
入居諸条件	性別不問 二人可 法人可 单身可		
保証会社	必須 初回: 賃料総額の50%、月額: 1,000円		
備考	5帖のロフト付き 角部屋3面採光、設備充実!		

図面と現況が異なる場合は現況が優先となります。

間取りの「S」はサービスルーム(納戸)です。

情報更新日2026年1月29日

No.YN056176



東京都知事(6)第76855号

(公社)全日本不動産協会、(公社)首都圏不動産公正取引協議会

株式会社ワイエス・ホーム 中野支店

東京都中野区中野 5 丁目 6 7 - 5 マツザキビル 2 F

TEL:03-5345-5581

FAX:03-5345-5582

E-mail: nakano@yshome.co.jp

URL: http://www.yshome.jp



携帯サイトから物件詳細を閲覧できます!

取引態様	手数料負担の割合	貸主	借主
仲介先物	手数料配分の割合	元付	客付