

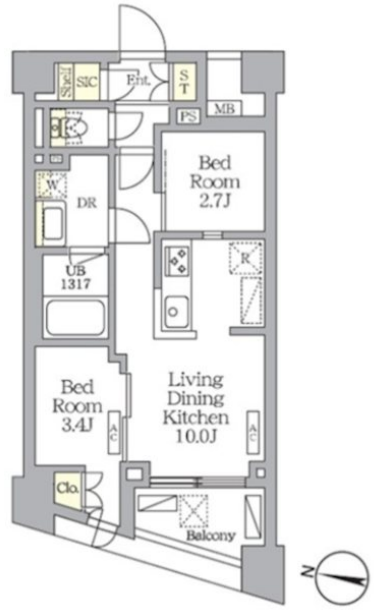
賃料	管理費等
188,000円	15,000円

2F以上,オートロック,モニタ付オートロック,玄関ホール,振り分け,陽当たり良好,防犯カメラ

【外観】



【間取り図】



間取り	2LDK		
敷金	1ヶ月	礼金	無
敷引/償却金	-	保証金	-
物件種別	マンション		
建物名・部屋番号	NOGATA RESIDENCE		
物件所在地	東京都中野区野方2丁目		
交通	西武新宿線 野方駅 徒歩6分 西武新宿線 都立家政駅 徒歩15分		
間取詳細	LDK(10畳) 洋室(3.4畳) 洋室(2.7畳)		
構造・規模	鉄筋コンクリート 8階建 3階		
専有面積	39.28㎡	向き	
築年月	2026年1月	契約期間	2年
損害保険	有 32,000円 24ヶ月	入居時期	即時
駐車場	駐輪場		
設備	3口以上コンロ,BS,T,Vインターホン,インターホン,エアコン,エアコン2台,エアコン全室,ガスコン		
その他費用	[一時金] プレミアム会費:19,800円 [備考] 退去時クリーニング費用は借主負担/1年以内解約時違約金賃料1ヶ月		
入居諸条件	ペット可 楽器等の使用可 性別不問 二人可		
保証会社	必須 初回:賃料合計50% 賃料合計の1%		
備考			

図面と現況が異なる場合は現況が優先となります。

間取りの「S」はサービスルーム(納戸)です。

情報更新日2026年6月18日

No.YN056297



東京都知事(6)第76855号  
 (公社)全日本不動産協会、(公社)首都圏不動産公正取引協議会  
**株式会社ワイエス・ホーム 中野支店**  
 東京都中野区中野5丁目67-5 マツザキビル2F  
 TEL:03-5345-5581 FAX:03-5345-5582  
 E-mail:nakano@yshome.co.jp  
 URL:http://www.yshome.jp



携帯サイトから物件詳細を閲覧できます!

取引態様	手数料負担の割合	貸主	借主
仲介先物	手数料配分の割合	元付	客付