

FOR RENT

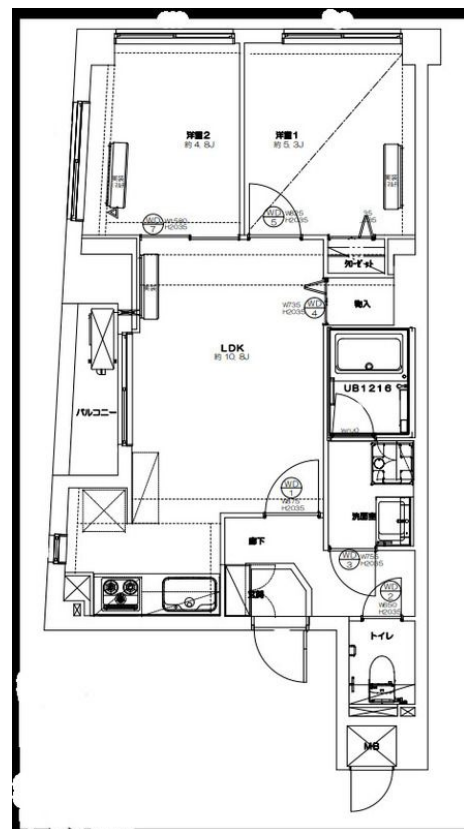
賃料	管理費等
235,000円	20,000円

2F以上,2面採光,オートロック,ディンプルキー,角住戸,玄関ホール,振り分け,南西角住戸,南面リビング,陽当たり良好,内装リフォーム済,リノベーション,閑静な住宅街,メールボックス

【外観】



【間取り図】



図面と現況が異なる場合は現況が優先となります。

間取りの「S」はサービスルーム(納戸)です。

間取り	2LDK		
敷金	無	礼金	無
敷引/償却金	-	保証金	-
物件種別	マンション		
建物名・部屋番号	ミリアレジデンス高円寺		
物件所在地	東京都杉並区高円寺南2丁目		
交通	東京メトロ丸ノ内線 新高円寺駅 徒歩4分 中央・総武線各停 高円寺駅 徒歩8分		
間取詳細	LDK(10.8畳) 洋室(5.3畳) 洋室(4.8畳)		
構造・規模	鉄筋コンクリート 7階建 2階		
専有面積	49.8㎡	向き	南
築年月	1992年9月	契約期間	2年
損害保険	有 20,000円 24ヶ月	入居時期	相談
駐車場			
設備	3口以上コンロ,エアコン,エアコン2台,エアコン3台,エアコン全室,ガスコンロ設置済,ガスコンロ設置		
その他費用	[一時金] 24サポート:19,800円 鍵交換費用:27,500円 [備考] 退去時クリーニング費用借主負担/短期違約金あり		
入居諸条件	ペット相談 性別不問 二人可 単身可		
保証会社	必須 初回保証料:総賃料の40% 継続保証料:1年毎に1万円		
備考			

情報更新日2026年2月6日

No.YN056331

お問合せ先



東京都知事(6)第76855号
(公社)全日本不動産協会、(公社)首都圏不動産公正取引協議会

株式会社ワイエス・ホーム 中野支店

東京都中野区中野5丁目67-5 マツザキビル2F
TEL:03-5345-5581 FAX:03-5345-5582
E-mail:nakano@yshome.co.jp
URL:http://www.yshome.jp



携帯サイトから物件詳細を閲覧できます！

取引態様	手数料負担の割合	貸主	借主
仲介先物	手数料配分の割合	元付	客付