

FOR RENT

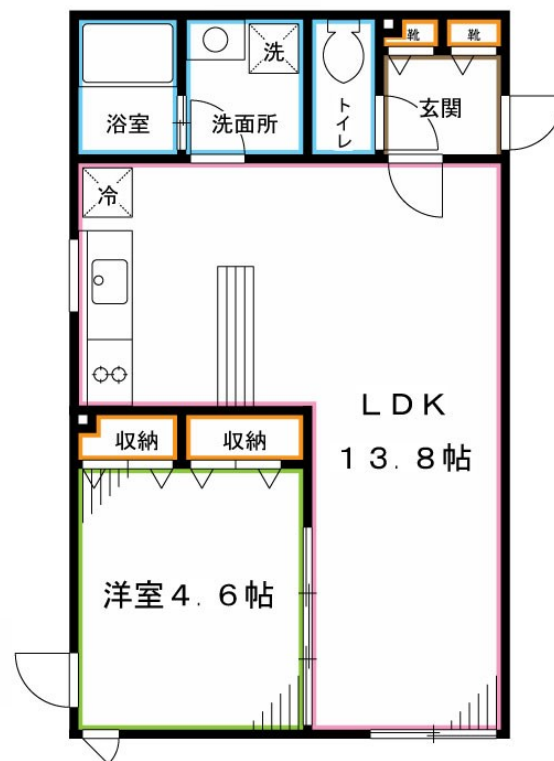
賃料	管理費等
169,000円	10,000円

2 F 以上, 2 面採光, 3 面採光, オートロック, モニタ付オートロック, 角住戸, 玄関ホール, 振り分け, 陽当たり良好, 内装リフォーム済, デザイナーズ, 外壁コンクリート, 閑静な住宅街, 始発駅

【外観】



【間取り図】



間取り	1LDK		
敷金	1ヶ月	礼金	1.2ヶ月
敷引 / 償却金	-	保証金	-
物件種別	マンション		
建物名・部屋番号			
物件所在地	東京都杉並区和田 1 丁目		
交通	東京メトロ丸ノ内線 中野富士見町駅 徒歩8分 東京メトロ丸ノ内線 方南町駅 徒歩12分		
間取詳細	洋室(4.6畳) LDK(13.8畳)		
構造・規模	鉄筋コンクリート 4階建 4階		
専有面積	41.47㎡	向き	西
築年月	2018年4月	契約期間	2年
損害保険	有	入居時期	2026年2月下旬
駐車場	駐輪場		
設備	24時間換気システム, 2口コンロ, B S, C S, T V インターホン, インターホン, エアコン, ガスコンロ設		
その他費用	[一時金] 鍵交換費: 33,000円 [備考] 口座振替手数料: 月額110円退去時クリーニング費用は借主負担		
入居諸条件	ペット可 性別不問 二人可 法人可 子供可		
保証会社	必須 初回: 総賃料の50%、年毎: 10,000円		
備考			

図面と現況が異なる場合は現況が優先となります。

間取りの「S」はサービスルーム(納戸)です。

情報更新日2026年2月10日

No.YN056416

お問合せ先



東京都知事(6)第76855号

(公社)全日本不動産協会、(公社)首都圏不動産公正取引協議会

株式会社ワイエス・ホーム 中野支店

東京都中野区中野 5 丁目 6 7 - 5 マツザキビル 2 F

TEL:03-5345-5581

FAX:03-5345-5582

E-mail: nakano@yshome.co.jp

URL: http://www.yshome.jp



携帯サイトから物件詳細を閲覧できます！

取引態様	手数料負担の割合	貸主	借主
仲介先物	手数料配分の割合	元付	客付