

FOR RENT

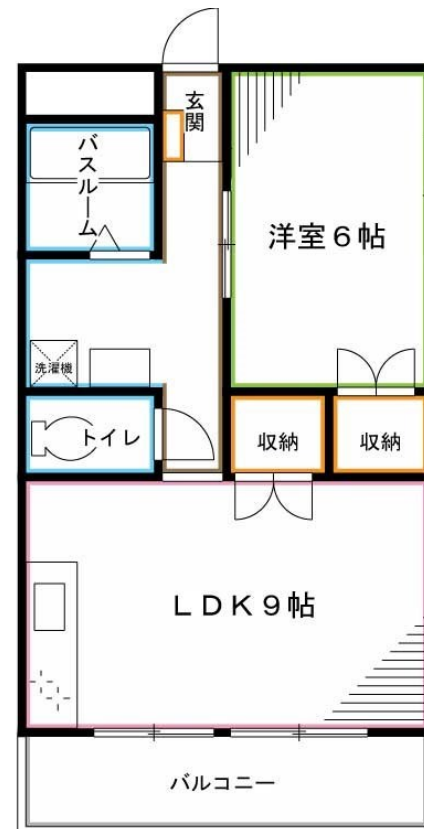
賃料	管理費等
119,000円	6,000円

2 F 以上, 2 面採光, 玄関ホール, 振り分け, 陽当たり良好, 内装リフォーム済, リノベーション, 閑静な住宅街, メールボックス

【外観】



【間取り図】



図面と現況が異なる場合は現況が優先となります。

間取りの「S」はサービスルーム(納戸)です。

間取り	1LDK		
敷金	1ヶ月	礼金	無
敷引 / 償却金	-	保証金	-
物件種別	マンション		
建物名・部屋番号			
物件所在地	東京都杉並区成田東2丁目		
交通	東京メトロ丸ノ内線 南阿佐ヶ谷駅 徒歩13分 東京メトロ丸ノ内線 新高円寺駅 徒歩19分		
間取詳細	LDK(9畳) 洋室(6畳)		
構造・規模	鉄筋コンクリート 4階建 3階		
専有面積	38.34㎡	向き	西
築年月	1977年8月	契約期間	2年
損害保険	有	入居時期	2026年3月下旬予定
駐車場	駐輪場		
設備	3口以上コンロ, CATV, IHクッキングヒーター, TVインターホン, インターホン, エアコン, エアコン		
その他費用	[備考] 退去時クリーニング費用は借主負担		
入居諸条件	性別不問 二人可 法人可 子供相談 単身相談		
保証会社	必須 初回保証料 総支払額の50% 継続料10,000円/1年		
備考			

情報更新日2026年2月16日

No.YN056546

お問合せ先



東京都知事(6)第76855号

(公社)全日本不動産協会、(公社)首都圏不動産公正取引協議会

株式会社ワイエス・ホーム 中野支店

東京都中野区中野5丁目67-5 マツザキビル2F

TEL:03-5345-5581

FAX:03-5345-5582

E-mail: nakano@yshome.co.jp

URL: http://www.yshome.jp



携帯サイトから物件詳細を閲覧できます！

取引態様	手数料負担の割合	貸主	借主
仲介先物	手数料配分の割合	元付	客付