

# FOR RENT

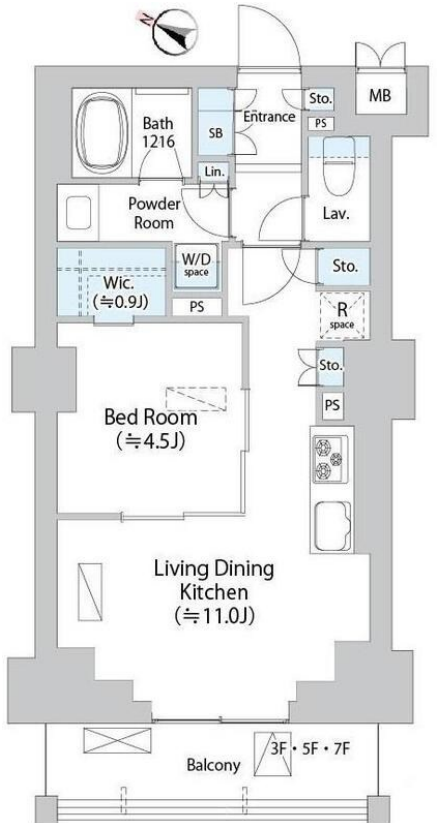
賃料	管理費等
169,000円	10,000円

2F以上,オートロック,ディンプルキー,玄関ホール,振り分け,陽当たり良好,内装リフォーム済,メールボックス

【外観】



【間取り図】



図面と現況が異なる場合は現況が優先となります。

間取りの「S」はサービスルーム(納戸)です。

間取り	1LDK		
敷金	1ヶ月	礼金	1.2ヶ月
敷引/償却金	-	保証金	-
物件種別	マンション		
建物名・部屋番号	イストワール阿佐ヶ谷		
物件所在地	東京都杉並区阿佐谷北1丁目		
交通	中央線 阿佐ヶ谷駅 徒歩5分 東京メトロ丸ノ内線 南阿佐ヶ谷駅 徒歩13分		
間取詳細	洋室(4.5畳) LDK(11畳)		
構造・規模	鉄筋コンクリート 9階建 6階		
専有面積	39.02㎡	向き	西
築年月	2024年1月	契約期間	2年
損害保険	有	入居時期	相談
駐車場	要問い合わせ 駐輪場		
設備	3口以上コンロ, TVインターホン, インターホン, ウォークインクローゼット, エアコン, オートバス, クロ		
その他費用	[一時金] 鍵交換代: 33,000円 [備考] 退去時クリーニング費用は借主負担 1年未満の解約の場合違約金あり		
入居諸条件	性別不問 二人可 法人相談 子供可 単身可		
保証会社	必須 初回: 総賃料の50% 1年毎: 10,000円		
備考			

情報更新日2026年2月18日

No.YN056580



東京都知事(6)第76855号  
(公社)全日本不動産協会、(公社)首都圏不動産公正取引協議会  
**株式会社ワイエス・ホーム 中野支店**  
東京都中野区中野5丁目67-5 マツザキビル2F  
TEL:03-5345-5581 FAX:03-5345-5582  
E-mail: nakano@yshome.co.jp  
URL: http://www.yshome.jp



携帯サイトから物件詳細を閲覧できます!

取引態様	手数料負担の割合	貸主	借主
仲介先物	手数料配分の割合	元付	客付