

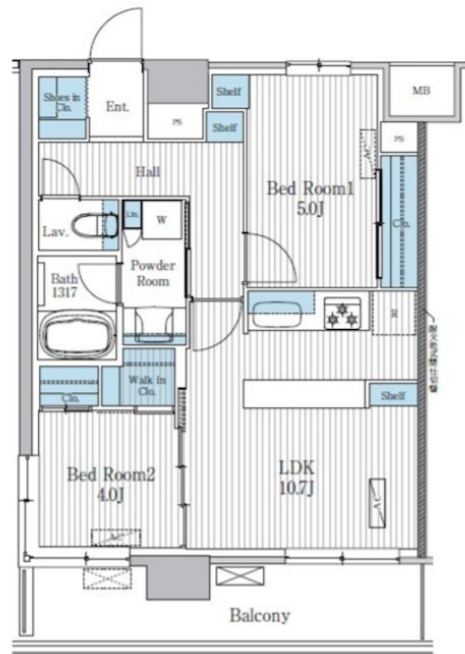
賃料	管理費等
323,000円	10,000円

2F以上,2面採光,オートロック,ダブルロック,ディンプルキー,モニタ付オートロック,角住戸,玄関ホール,最上階,振り分け,陽当たり良好,駅前,始発駅,防犯カメラ

【外観】



【間取り図】



間取り	2SLDK		
敷金	1ヶ月	礼金	1ヶ月
敷引/償却金	-	保証金	-
物件種別	マンション		
建物名・部屋番号	Terra 蚕糸の森		
物件所在地	東京都杉並区和田3丁目		
交通	東京メトロ丸ノ内線 東高円寺駅 徒歩1分 東京メトロ丸ノ内線 新高円寺駅 徒歩13分		
間取詳細	洋室(5畳) LDK(10.7畳) 洋室(4畳)		
構造・規模	鉄筋コンクリート 11階建 11階		
専有面積	52.64㎡	向き	
築年月	2026年2月下旬	契約期間	2年
損害保険	有	入居時期	即時
駐車場	有(敷地内) 41800円/月 ~ 駐輪場		
設備	2口コンロ, 3口以上コンロ, B S, C S, T Vインターホン, インターホン, ウォークインクローゼット, エ		
その他費用	[備考] 退去時クリーニング費用: 98,436円/口座振替手数料: 110円/1年以内解約時違約金賃料1ヶ月/駐輪ステッカー代: 1,100円		
入居諸条件	性別不問 二人可 法人可 子供可 単身可		
保証会社	必須 初回保証委託料(最低15,000円): 月額賃料等の50%、2年目以降: 10,000円/年		
備考			

図面と現況が異なる場合は現況が優先となります。

間取りの「S」はサービスルーム(納戸)です。

情報更新日2026年5月15日

No.YN057328



東京都知事(6)第76855号  
(公社)全日本不動産協会、(公社)首都圏不動産公正取引協議会  
**株式会社ワイエス・ホーム 中野支店**  
東京都中野区中野5丁目6-7-5 マツザキビル2F  
TEL:03-5345-5581 FAX:03-5345-5582  
E-mail: nakano@yshome.co.jp  
URL: http://www.yshome.jp



携帯サイトから物件詳細を閲覧できます!

取引態様	手数料負担の割合	貸主	借主
仲介先物	手数料配分の割合	元付	客付