

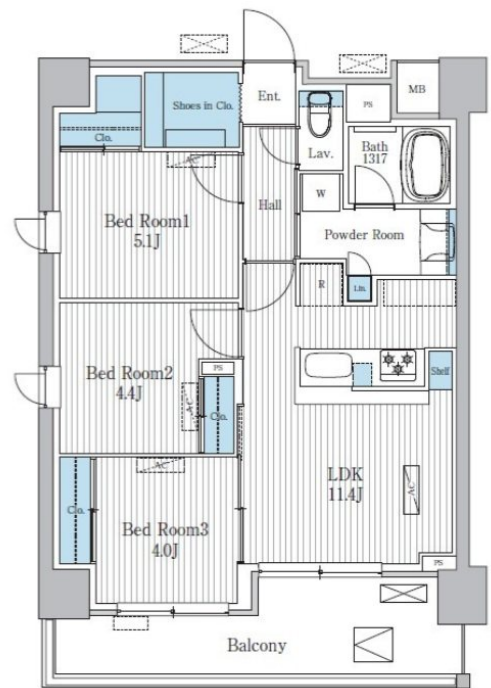
賃料	管理費等
383,000円	10,000円

2F以上,2面採光,オートロック,ダブルロック,ディンプルキー,モニタ付オートロック,角住戸,玄関ホール,最上階,振り分け,南西角住戸,南面リビング,陽当たり良好,駅前,始発駅,防犯カメラ

【外観】



【間取り図】



図面と現況が異なる場合は現況が優先となります。

間取りの「S」はサービスルーム(納戸)です。

間取り	3SLDK		
敷金	1ヶ月	礼金	2ヶ月
敷引/償却金	-	保証金	-
物件種別	マンション		
建物名・部屋番号	Terra 蚕糸の森		
物件所在地	東京都杉並区和田3丁目		
交通	東京メトロ丸ノ内線 東高円寺駅 徒歩1分 東京メトロ丸ノ内線 新高円寺駅 徒歩13分		
間取詳細	洋室(5.1畳) LDK(11.4畳) 洋室(4.4畳) 洋室(4畳)		
構造・規模	鉄筋コンクリート 11階建 11階		
専有面積	60.4㎡	向き	
築年月	2026年2月下旬	契約期間	2年
損害保険	有	入居時期	即時
駐車場	有(敷地内) 41800円/月~ 駐輪場		
設備	2口コンロ, 3口以上コンロ, B S, C S, T Vインターホン, インターホン, エアコン, オートバス, カウン		
その他費用	[備考] 退去時クリーニング費用: 112,948円/口座振替手数料: 110円/1年以内解約時違約金賃料1ヶ月/駐輪ステッカー代: 1,100円		
入居諸条件	性別不問 二人可 法人可 子供可 単身可		
保証会社	必須 初回保証委託料(最低15,000円): 月額賃料等の50%、2年目以降: 10,000円/年		
備考			

情報更新日2026年4月2日

No.YN057330



東京都知事(6)第76855号
(公社)全日本不動産協会、(公社)首都圏不動産公正取引協議会
株式会社ワイエス・ホーム 中野支店
東京都中野区中野5丁目6-7-5 マツザキビル2F
TEL:03-5345-5581 FAX:03-5345-5582
E-mail:nakano@yshome.co.jp
URL:http://www.yshome.jp



携帯サイトから物件詳細を閲覧できます!

取引態様	手数料負担の割合	貸主	借主
仲介先物	手数料配分の割合	元付	客付