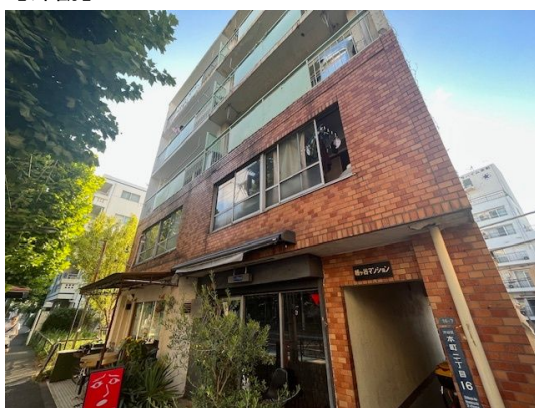


FOR RENT

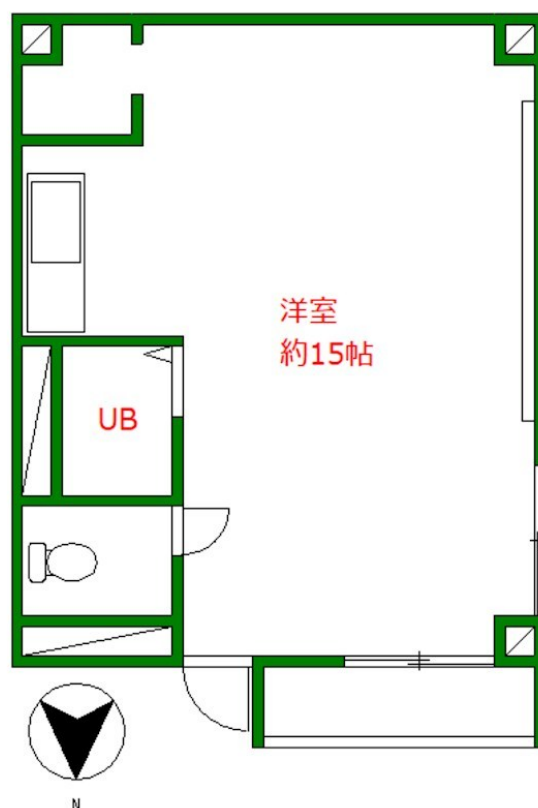
賃料	管理費等
70,000円	0円

2F以上, 2面採光, 角住戸, 寝室8畳以上, 当社管理物件, 陽当たり良好, 内装リフォーム済, リノベーション, メールボックス

【外観】



【間取り図】



図面と現況が異なる場合は現況が優先となります。

間取りの「S」はサービスルーム(納戸)です。

間取り	1R		
敷金	1ヶ月	礼金	無
敷引/償却金	-	保証金	-
物件種別	マンション		
建物名・部屋番号			
物件所在地	東京都渋谷区本町2丁目		
交通	京王新線 初台駅 徒歩8分 京王新線 幡ヶ谷駅 徒歩10分		
間取詳細	洋室(15畳)		
構造・規模	鉄筋コンクリート 7階建 2階		
専有面積	35㎡	向き	北
築年月	1968年3月	契約期間	定期借家契約 2年
損害保険	有 20,000円 24ヶ月	入居時期	即時
駐車場			
設備	2口コンロ, エアコン, ガスコンロ設置可, バス・トイレ別		
その他費用	[備考] 退去時クリーニング費用借主負担 ペット飼育時: 敷金1か月プラス 再契約料: 新賃料の1か月分		
入居諸条件	ペット相談 事務所相談 性別不問 単身可		
保証会社	必須 初回: 総賃料の50% 月々: 1,200円		
備考			

情報更新日2026年4月5日

No.YN057399

お問合せ先



東京都知事(6)第76855号

(公社)全日本不動産協会、(公社)首都圏不動産公正取引協議会

株式会社ワイエス・ホーム 中野支店

東京都中野区中野5丁目6-7-5 マツザキビル2F

TEL:03-5345-5581

FAX:03-5345-5582

E-mail: nakano@yshome.co.jp

URL: http://www.yshome.jp



携帯サイトから物件詳細を閲覧できます!

取引態様	手数料負担の割合	貸主	借主
代理	手数料配分の割合	元付	客付