

FOR RENT

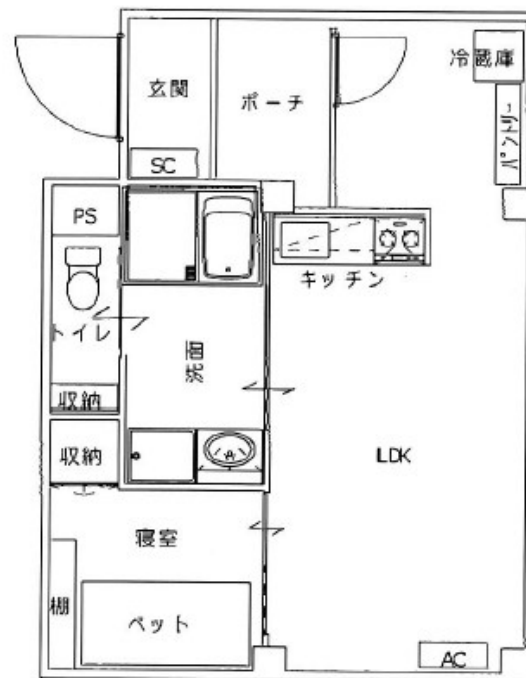
賃料	管理費等
135,000円	3,000円

2F以上、ディンプルキー、角住戸、最上階、全室南向き、東南角住戸、当社管理物件、南面リビング、陽当たり良好、内装リフォーム済、閑静な住宅街、メールボックス

【外観】



【間取り図】



間取り	1LDK		
敷金	1ヶ月	礼金	無
敷引/償却金	-	保証金	-
物件種別	マンション		
建物名・部屋番号			
物件所在地	東京都三鷹市井の頭1丁目		
交通	京王井の頭線 三鷹台駅 徒歩7分 京王井の頭線 久我山駅 徒歩10分		
間取詳細			
構造・規模	鉄骨 3階建 3階		
専有面積	44.66㎡	向き	南
築年月	1987年3月	契約期間	2年
損害保険	有 20,000円 24ヶ月	入居時期	2026年5月中旬予定
駐車場	駐輪場		
設備	TVインターホン、インターホン、エアコン、カウンターキッチン、ガスコンロ設置済、システムキッチン、シ		
その他費用	[備考] 退去時クリーニング費用は借主負担		
入居諸条件	学生相談 性別不問 二人相談 法人相談 単身可		
保証会社	必須 初回：総賃料の50% 月々：1,200円		
備考			

図面と現況が異なる場合は現況が優先となります。

間取りの「S」はサービスルーム(納戸)です。

情報更新日2026年4月6日

No.YN057410

お問合せ先



東京都知事(6)第76855号
(公社)全日本不動産協会、(公社)首都圏不動産公正取引協議会

株式会社ワイエス・ホーム 中野支店

東京都中野区中野5丁目6-7-5 マツザキビル2F
TEL:03-5345-5581 FAX:03-5345-5582
E-mail:nakano@yshome.co.jp
URL:http://www.yshome.jp



携帯サイトから物件詳細を閲覧できます!

取引態様	手数料負担の割合	貸主	借主
代理	手数料配分の割合	元付	客付