

FOR RENT

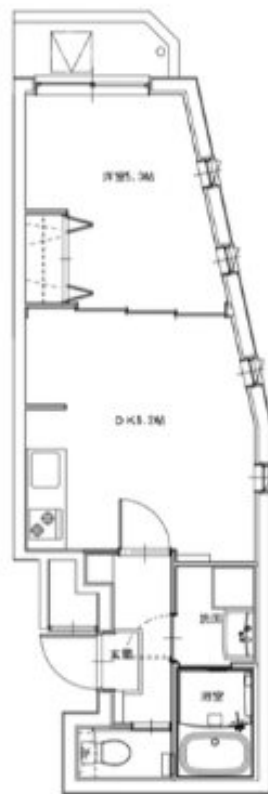
賃料	管理費等
125,000円	8,000円

2F以上,2面採光,オートロック,モニタ付オートロック,角住戸,玄関ホール,陽当たり良好,内装リフォーム済,閑静な住宅街,セキュリティ会社加入済

【外観】



【間取り図】



図面と現況が異なる場合は現況が優先となります。

間取りの「S」はサービスルーム(納戸)です。

間取り	1LDK		
敷金	1ヶ月	礼金	1ヶ月
敷引/償却金	-	保証金	-
物件種別	マンション		
建物名・部屋番号	モン・シャトー東高円寺南館		
物件所在地	東京都杉並区和田1丁目		
交通	東京メトロ丸ノ内線 東高円寺駅 徒歩6分 東京メトロ丸ノ内線 新中野駅 徒歩13分		
間取詳細	洋室(5.3畳) LDK(8.2畳)		
構造・規模	鉄筋コンクリート 4階建 2階		
専有面積	32.56㎡	向き	
築年月	2023年3月下旬	契約期間	2年
損害保険	有 15,000円 24ヶ月	入居時期	即時
駐車場	駐輪場		
設備	2口コンロ,CATV,TVインターホン,インターホン,エアコン,ガスコンロ設置済,クローゼット,シス		
その他費用	[一時金] 鍵交換費用:33,000円 [備考] 退去時クリーニング費用は借主負担		
入居諸条件	性別不問 二人可 法人可 单身可		
保証会社	必須 初回:賃料合計50% 1年毎:1万円		
備考			

情報更新日2026年4月9日

No.YN057446

お問合せ先



東京都知事(6)第76855号

(公社)全日本不動産協会、(公社)首都圏不動産公正取引協議会

株式会社ワイエス・ホーム 中野支店

東京都中野区中野5丁目6-7-5 マツザキビル2F

TEL:03-5345-5581

FAX:03-5345-5582

E-mail:nakano@yshome.co.jp

URL:http://www.yshome.jp



携帯サイトから物件詳細を閲覧できます!

取引態様	手数料負担の割合	貸主	借主
仲介先物	手数料配分の割合	元付	客付