

FOR RENT

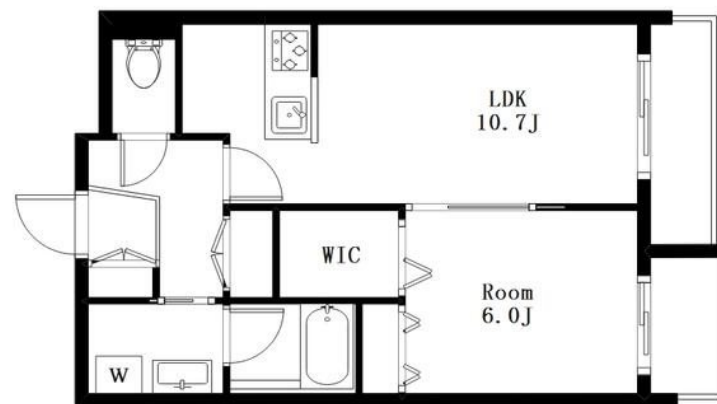
賃料	管理費等
190,000円	10,000円

2F以上,オートロック,モニタ付オートロック,角住戸,玄関ホール,陽当たり良好,始発駅,防犯カメラ,メールボックス

【外観】



【間取り図】



間取り	1LDK		
敷金	1ヶ月	礼金	1ヶ月
敷引/償却金	-	保証金	-
物件種別	マンション		
建物名・部屋番号	Maison de I (メゾンDアイ)		
物件所在地	東京都中野区中央4丁目		
交通	東京メトロ丸ノ内線 新中野駅 徒歩5分 中央線 中野(東京)駅 徒歩6分		
間取詳細	洋室(6畳) LDK(10.7畳)		
構造・規模	鉄骨 3階建 2階		
専有面積	43.79㎡	向き	東
築年月	2023年7月	契約期間	2年
損害保険	有 27,500円 24ヶ月	入居時期	相談
駐車場	無 駐輪場		
設備	3口以上コンロ, CATV, TVインターホン, インターホン, ウォークインクローゼット, エアコン, エアコ		
その他費用	[一時金] 鍵交換費用: 28,600円 [備考] 更新事務手数料: 16500円/ペット飼育時: 敷金1ヵ月償却退去時クリーニング借主負担		
入居諸条件	ペット可 性別不問 二人可 法人可 子供可		
保証会社	必須 初回: 賃料合計50% 1年毎: 1万円		
備考			

図面と現況が異なる場合は現況が優先となります。

間取りの「S」はサービスルーム(納戸)です。

情報更新日2026年4月16日

No.YN057546

お問合せ先



東京都知事(6)第76855号
(公社)全日本不動産協会、(公社)首都圏不動産公正取引協議会

株式会社ワイエス・ホーム 中野支店

東京都中野区中野5丁目67-5 マツザキビル2F
TEL:03-5345-5581 FAX:03-5345-5582
E-mail: nakano@yshome.co.jp
URL: http://www.yshome.jp



携帯サイトから物件詳細を閲覧できます!

取引態様	手数料負担の割合	貸主	借主
仲介先物	手数料配分の割合	元付	客付