

FOR RENT

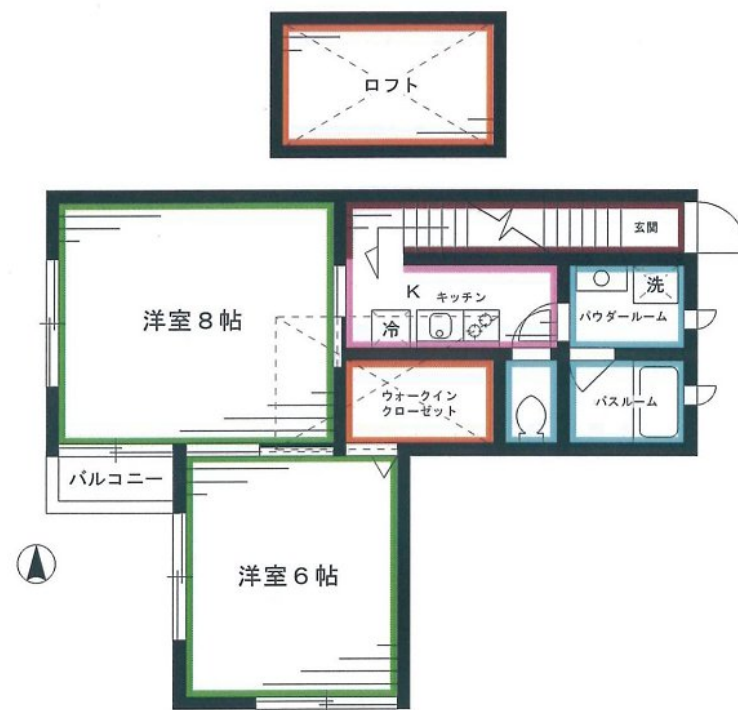
賃料	管理費等
212,000円	3,000円

2F以上,2面採光,オートロック,ロフト,角住戸,玄関ホール,最上階,南西角住戸,陽当たり良好,2×4工法,駅まで平坦,閑静な住宅街,始発駅

【外観】



【間取り図】



図面と現況が異なる場合は現況が優先となります。

間取りの「S」はサービスルーム(納戸)です。

間取り	2K		
敷金	1ヶ月	礼金	1ヶ月
敷引/償却金	-	保証金	-
物件種別	アパート		
建物名・部屋番号	PALM GROVE (パームグローブ)		
物件所在地	東京都中野区新井1丁目		
交通	中央線 中野(東京)駅 徒歩7分 西武新宿線 新井薬師前駅 徒歩8分		
間取詳細	洋室(8畳) K(2畳) 洋室(6畳)		
構造・規模	木造 2階建 2階		
専有面積	46.7㎡	向き	南
築年月	2008年9月上旬	契約期間	2年
損害保険	有 25,000円 24ヶ月	入居時期	相談
駐車場			
設備	2口コンロ, C A T V, インターホン, ウォークインクローゼット, エアコン, ガスコンロ設置済, ガス給湯,		
その他費用	[一時金] 鍵交換費: 26,400円 [備考] 退去時クリーニング費用は借主負担		
入居諸条件	ペット可 性別不問 二人可 法人可 単身可		
保証会社	可 初回: 総賃料の50%、年毎: 15000円		
備考	買物、交通に便利な中野駅! 嬉しいペット可、設備充実、ロフト付		

情報更新日2026年4月18日

No.YN057598

お問合せ先



東京都知事(6)第76855号
(公社)全日本不動産協会、(公社)首都圏不動産公正取引協議会

株式会社ワイエス・ホーム 中野支店

東京都中野区中野5丁目67-5 マツザキビル2F
TEL:03-5345-5581 FAX:03-5345-5582
E-mail:nakano@yshome.co.jp
URL:http://www.yshome.jp



携帯サイトから物件詳細を閲覧できます!

取引態様	手数料負担の割合	貸主	借主
仲介元付(一般)	手数料配分の割合	元付	客付