

FOR RENT

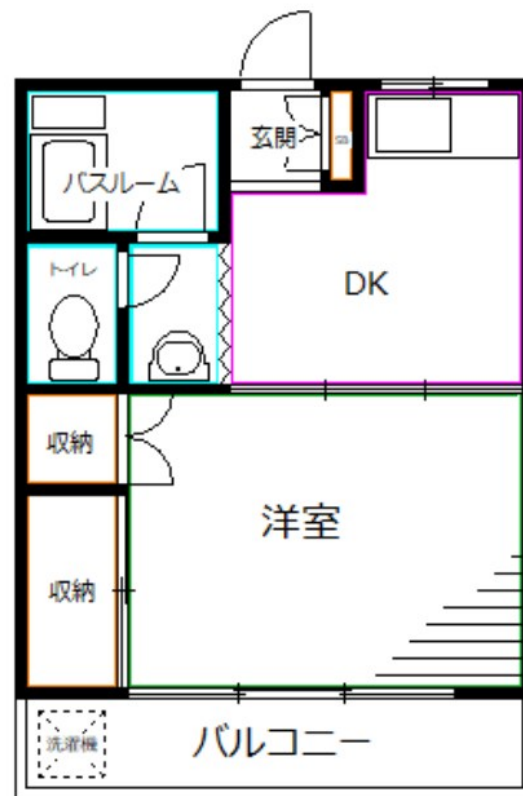
賃料	管理費等
55,000円	2,000円

2F以上, 2面採光, 最上階, 当社管理物件, 南面バルコニー, 陽当たり良好, 内装リフォーム済, 閑静な住宅街, メールボックス

【外観】



【間取り図】



図面と現況が異なる場合は現況が優先となります。

間取りの「S」はサービスルーム(納戸)です。

間取り	1DK		
敷金	1ヶ月	礼金	1ヶ月
敷引/償却金	-	保証金	-
物件種別	アパート		
建物名・部屋番号			
物件所在地	東京都杉並区善福寺3丁目		
交通	西武新宿線 上石神井駅 徒歩15分 西武新宿線 上井草駅 徒歩20分		
間取詳細			
構造・規模	木造 2階建 2階		
専有面積	27㎡	向き	南西
築年月	1981年1月	契約期間	2年
損害保険	有 20,000円 24ヶ月	入居時期	即時
駐車場	駐輪場		
設備	2口コンロ, エアコン, ガスコンロ設置可, クローゼット, シャワー, シューズボックス, バス・トイレ別, フ		
その他費用	[一時金] 鍵交換費用: 26,400円 防虫施工費: 17,050円 24時間サポート: 16,500円 [備考] 退去時ハウスクリーニング費用借主負担		
入居諸条件	性別不問 法人可 単身可		
保証会社	必須 初回保証料: 賃料等総額の50% 月額保証料: 1,200円		
備考			

情報更新日2026年4月21日

No.YN057653

お問合せ先



東京都知事(6)第76855号
(公社)全日本不動産協会、(公社)首都圏不動産公正取引協議会

株式会社ワイエス・ホーム 中野支店

東京都中野区中野5丁目67-5 マツザキビル2F
TEL:03-5345-5581 FAX:03-5345-5582
E-mail: nakano@yshome.co.jp
URL: http://www.yshome.jp



携帯サイトから物件詳細を閲覧できます!

取引態様	手数料負担の割合	貸主	借主
代理	手数料配分の割合	元付	客付