

FOR RENT

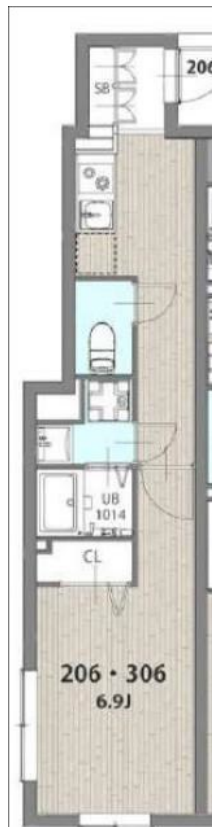
賃料	管理費等
93,000円	10,000円

2F以上,2面採光,オートロック,ダブルロック,ディンプルキー,モニタ付オートロック,角住戸,玄関ホール,全室南向き,南面リビング,陽当たり良好,閑静な住宅街,防犯カメラ,メールボックス

【外観】



【間取り図】



図面と現況が異なる場合は現況が優先となります。

間取りの「S」はサービスルーム(納戸)です。

間取り	1K		
敷金	無	礼金	無
敷引/償却金	-	保証金	-
物件種別	マンション		
建物名・部屋番号	レオーネ阿佐ヶ谷		
物件所在地	東京都杉並区下井草1丁目		
交通	中央線 阿佐ヶ谷駅 徒歩14分 西武新宿線 鷺ノ宮駅 徒歩12分		
間取詳細	洋室(6.9畳)		
構造・規模	鉄筋コンクリート 4階建 3階		
専有面積	25.87㎡	向き	南
築年月	2022年1月	契約期間	2年
損害保険	有	入居時期	即時
駐車場	駐輪場		
設備	2口コンロ,BS,CS,TVインターホン,インターホン,ウォークインクローゼット,エアコン,ガスコン		
その他費用	[一時金] 鍵交換代:24,000円 クリーニング代:44,000円 [備考] 退去時クリーニング費用は借主負担		
入居諸条件	学生相談 性別不問 単身可		
保証会社	必須 初回:総賃料の50%		
備考			

情報更新日2026年4月23日

No.YN057665

お問合せ先



東京都知事(6)第76855号

(公社)全日本不動産協会、(公社)首都圏不動産公正取引協議会

株式会社ワイエス・ホーム 中野支店

東京都中野区中野5丁目6-7-5 マツザキビル2F

TEL:03-5345-5581

FAX:03-5345-5582

E-mail:nakano@yshome.co.jp

URL:http://www.yshome.jp



携帯サイトから物件詳細を閲覧できます!

取引態様	手数料負担の割合	貸主	借主
仲介元付(一般)	手数料配分の割合	元付	客付