

FOR RENT

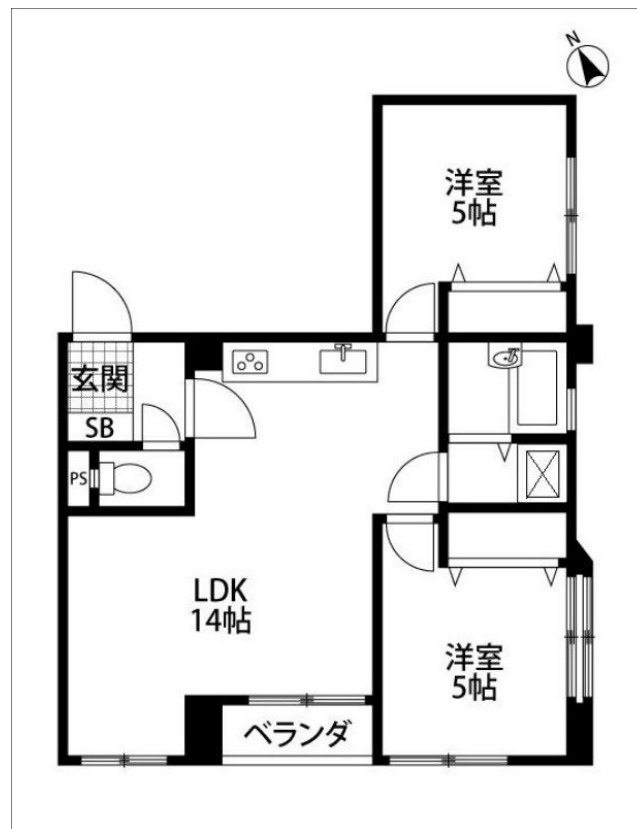
賃料	管理費等
148,000円	12,000円

2F以上,2面採光,角住戸,玄関ホール,振り分け,東南角住戸,南面バルコニー,南面リビング,陽当たり良好,内装リフォーム済,始発駅,分譲タイプ,メールボックス

【外観】



【間取り図】



図面と現況が異なる場合は現況が優先となります。

間取りの「S」はサービスルーム(納戸)です。

間取り	2LDK		
敷金	1ヶ月	礼金	1ヶ月
敷引/償却金	-	保証金	無
物件種別	マンション		
建物名・部屋番号	エントピア第三萩窪		
物件所在地	東京都杉並区阿佐谷南3丁目		
交通	中央線 萩窪駅 徒歩7分 中央線 阿佐ヶ谷駅 徒歩12分		
間取詳細	LDK(14畳) 洋室(5畳) 洋室(5畳)		
構造・規模	鉄筋コンクリート 12階建 6階		
専有面積	50.67㎡	向き	南西
築年月	1970年11月	契約期間	2年
損害保険	有	入居時期	即時
駐車場	駐輪場		
設備	2口コンロ,3口以上コンロ,CATV,インターホン,エアコン,ガスコンロ設置済,クローゼット,システ		
その他費用	[一時金] 鍵交換代:30,000円 くらしーど24:16,500円 [備考] 退去時のハウスクリーニング費用借主負担		
入居諸条件	学生相談 性別不問 二人可 法人相談 子供相談		
保証会社	必須 要確認		
備考			

情報更新日2026年4月23日

No.YN057672

お問合せ先



東京都知事(6)第76855号
(公社)全日本不動産協会、(公社)首都圏不動産公正取引協議会

株式会社ワイエス・ホーム 中野支店

東京都中野区中野5丁目67-5 マツザキビル2F
TEL:03-5345-5581 FAX:03-5345-5582
E-mail:nakano@yshome.co.jp
URL:http://www.yshome.jp



携帯サイトから物件詳細を閲覧できます!

取引態様	手数料負担の割合	貸主	借主
仲介元付(一般)	手数料配分の割合	元付	客付