

FOR RENT

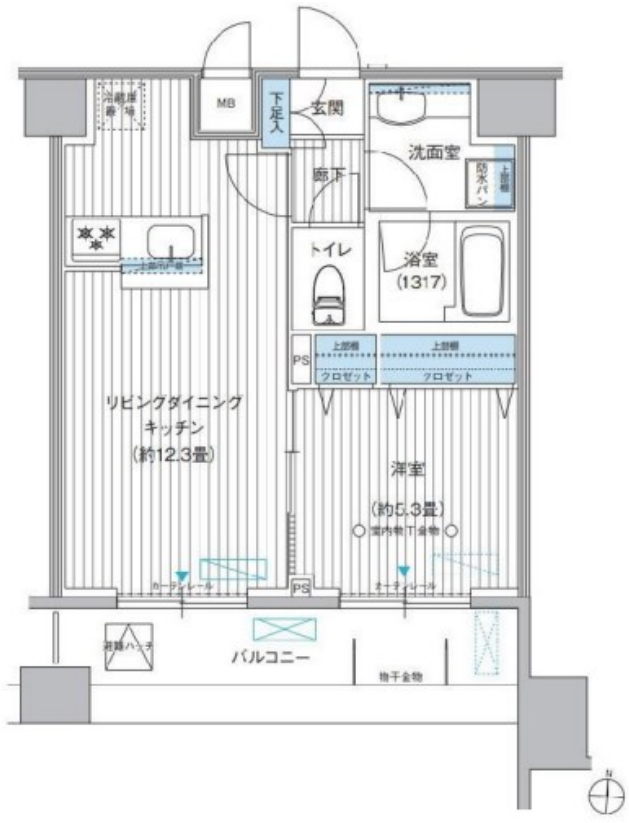
賃料	管理費等
185,000円	12,000円

2F以上,オートロック,モニタ付オートロック,玄関ホール,南面バルコニー,南面リビング,陽当たり良好,内装リフォーム済,防犯カメラ,メールボックス

【外観】



【間取り図】



間取り	1LDK		
敷金	1ヶ月	礼金	1ヶ月
敷引/償却金	-	保証金	-
物件種別	マンション		
建物名・部屋番号	パークスリー高円寺		
物件所在地	東京都杉並区高円寺南3丁目		
交通	東京メトロ丸ノ内線 新高円寺駅 徒歩3分 中央線 高円寺駅 徒歩10分		
間取詳細	洋室(5.3畳) LDK(12.3畳)		
構造・規模	鉄筋コンクリート 4階建 2階		
専有面積	41.45㎡	向き	南
築年月	2022年1月	契約期間	2年
損害保険	有	入居時期	相談
駐車場	駐輪場		
設備	3口以上コンロ, B S, C S, T Vインターホン, インターホン, エアコン, カウンターキッチン, ガスコンロ		
その他費用	[一時金] 鍵交換費: 22,000円 [備考] 退去時クリーニング費用は借主負担		
入居諸条件	性別不問 二人可 法人相談 単身可		
保証会社	必須 初回:総賃料の40%、月額:総賃料の1%、更新時:更新料の1%		
備考			

図面と現況が異なる場合は現況が優先となります。

間取りの「S」はサービスルーム(納戸)です。

情報更新日2026年4月25日

No.YN057694



東京都知事(6)第76855号
(公社)全日本不動産協会、(公社)首都圏不動産公正取引協議会
株式会社ワイエス・ホーム 中野支店
東京都中野区中野5丁目6-7-5 マツザキビル2F
TEL:03-5345-5581 FAX:03-5345-5582
E-mail:nakano@yshome.co.jp
URL:http://www.yshome.jp



携帯サイトから物件詳細を閲覧できます!

取引態様	手数料負担の割合	貸主	借主
仲介先物	手数料配分の割合	元付	客付