

FOR RENT

賃料	管理費等
197,000円	0円

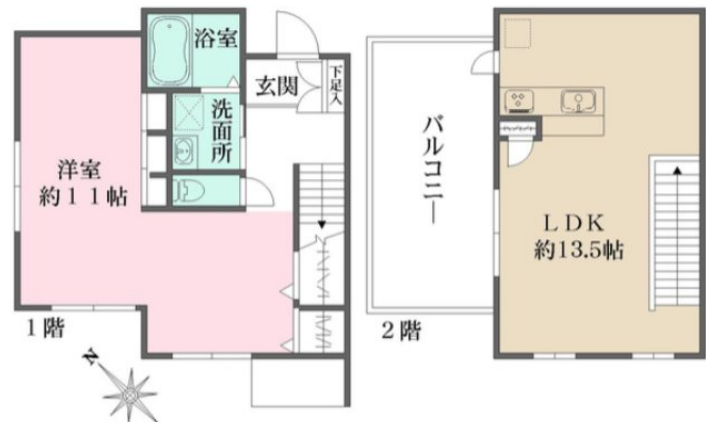
当社は総合仲介会社なので他社様インターネット

2 F 以上,玄関ホール,振り分け,陽当たり良好,内装リフォーム済,駅前,閑静な住宅街

【外観】



【間取り図】



間取り	1LDK		
敷金	1ヶ月	礼金	1ヶ月
敷引/償却金	-	保証金	-
物件種別	アパート		
建物名・部屋番号			
物件所在地	東京都中野区若宮3丁目		
交通	中央線 高円寺駅 徒歩19分 西武新宿線 都立家政駅 徒歩6分		
間取詳細	洋室(11畳) LDK(13.5畳)		
構造・規模	軽量鉄骨 2階建 1-2階		
専有面積	43.71㎡	向き	北
築年月	2007年12月	契約期間	2年
損害保険	有 24ヶ月	入居時期	2026年6月中旬
駐車場	駐輪場		
設備	24時間換気システム,BS,CATV,CS,IHクッキングヒーター,エアコン,カウンターキッチン,ガ		
その他費用	[一時金] 駆付けサポート24: 16,500円 [備考] 退去時ハウスクリーニング費用負担有		
入居諸条件	学生可 性別不問 二人可 法人可 単身可		
保証会社	必須 初回保証料: 月額賃料の50% 継続保証料: 8,000円/1年		
備考	当社は総合仲介会社なので他社様インターネット掲載物件も一括紹介できますのでお気軽にお問い合わせくださいませ		

図面と現況が異なる場合は現況が優先となります。

間取りの「S」はサービスルーム(納戸)です。

情報更新日2026年4月29日

No.YN057769



東京都知事(6)第76855号
(公社)全日本不動産協会、(公社)首都圏不動産公正取引協議会
株式会社ワイエス・ホーム 中野支店
東京都中野区中野5丁目6-5 マツザキビル2F
TEL:03-5345-5581 FAX:03-5345-5582
E-mail:nakano@yshome.co.jp
URL:http://www.yshome.jp



携帯サイトから物件詳細を閲覧できます!

取引態様	手数料負担の割合	貸主	借主
仲介先物	手数料配分の割合	元付	客付