

FOR RENT

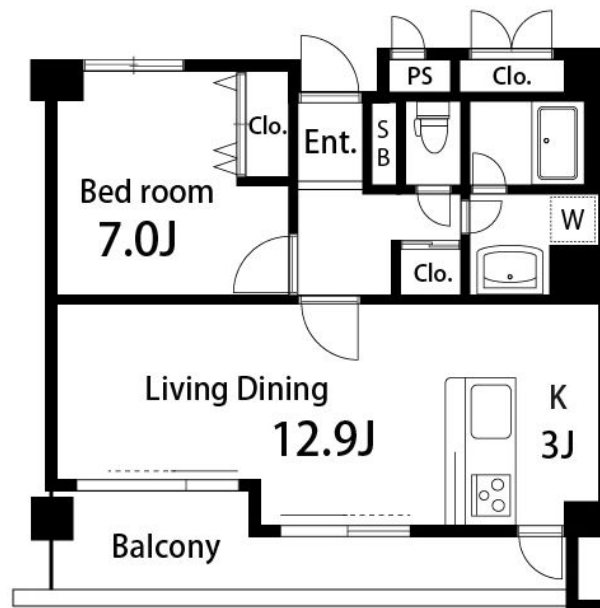
賃料	管理費等
184,000円	13,000円

2F以上,2面採光,オートロック,ディンプルキー,モニタ付オートロック,玄関ホール,陽当たり良好,閑静な住宅街,始発駅,防犯カメラ,メールボックス,平置駐車場

【外観】



【間取り図】



図面と現況が異なる場合は現況が優先となります。

間取りの「S」はサービスルーム(納戸)です。

間取り	1LDK		
敷金	1ヶ月	礼金	無
敷引/償却金	-	保証金	-
物件種別	マンション		
建物名・部屋番号	ガーデン杉並方南		
物件所在地	東京都杉並区方南1丁目		
交通	京王新線 笹塚駅 徒歩8分 東京メトロ丸ノ内線 方南町駅 徒歩10分		
間取詳細	LDK(15.9畳) 洋室(7畳)		
構造・規模	鉄筋コンクリート 4階建 3階		
専有面積	57.45㎡	向き	東
築年月	2001年10月	契約期間	2年
損害保険	有 20,000円 24ヶ月	入居時期	相談
駐車場	有(敷地内) 24200円/月 ~ 駐輪場 バイク置き場		
設備	2口コンロ, 3口以上コンロ, TVインターホン, インターホン, エアコン, エアコン2台, エアコン全室, ガ		
その他費用	[一時金] 鍵交換費用: 27,500円 24時間サポート: 16,500円 [備考] 退去時クリーニング費用借主負担1年未満解約違約金あり		
入居諸条件	性別不問 二人可 法人可 子供可 単身可		
保証会社	必須 初回: 総賃料50%, 月額: 総賃料1%		
備考	地域密着だからこそ出来るサービス、オーナー様との直接お取引で諸条件も諸々ご相談させていただきます。中央線、丸ノ内、西武新宿線の理想のお部屋探しはワイエス・ホーム中野支店へ		

情報更新日2026年4月30日

No.YN057781

お問合せ先



東京都知事(6)第76855号
(公社)全日本不動産協会、(公社)首都圏不動産公正取引協議会

株式会社ワイエス・ホーム 中野支店

東京都中野区中野5丁目6-7-5 マツザキビル2F
TEL:03-5345-5581 FAX:03-5345-5582
E-mail: nakano@yshome.co.jp
URL: http://www.yshome.jp



携帯サイトから物件詳細を閲覧できます!

取引態様	手数料負担の割合	貸主	借主
仲介元付(一般)	手数料配分の割合	元付	客付