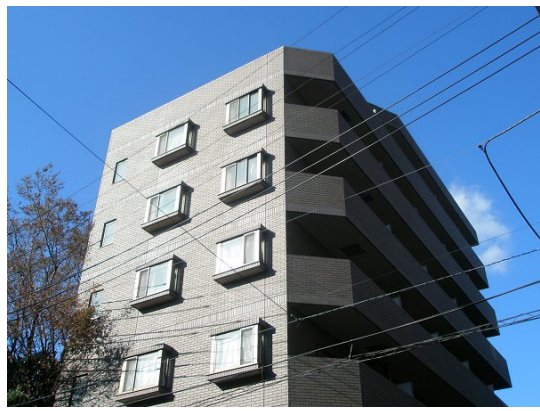


FOR RENT

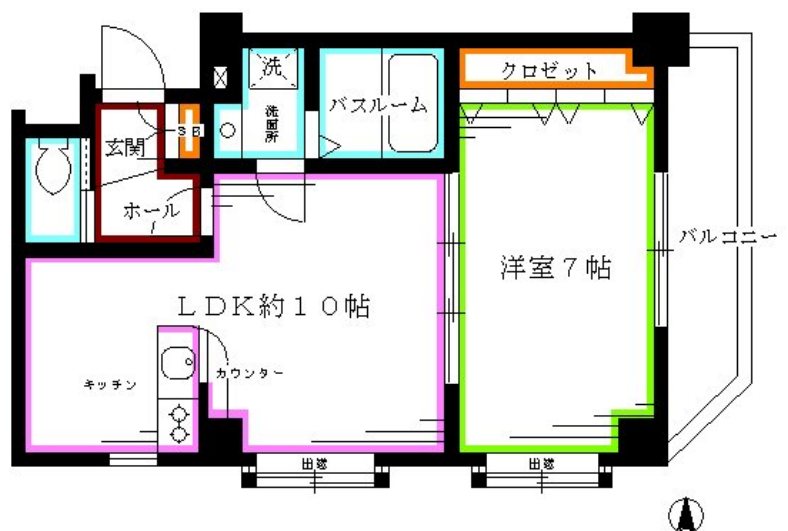
賃料	管理費等
145,000円	6,500円

2F以上,2面採光,モニタ付オートロック,角住戸,玄関ホール,出窓,全室2面採光,陽当たり良好,外壁タイル張り,閑静な住宅街,分譲タイプ

【外観】



【間取り図】



間取り	1LDK		
敷金	無	礼金	無
敷引/償却金	-	保証金	-
物件種別	マンション		
建物名・部屋番号	ロイヤルガーデン哲学堂		
物件所在地	東京都中野区松が丘1丁目		
交通	西武新宿線 新井薬師前駅 徒歩10分 中央線 中野(東京)駅 徒歩22分		
間取詳細	洋室(7畳) LDK(10畳)		
構造・規模	鉄筋コンクリート 7階建 3階		
専有面積	39.44㎡	向き	東
築年月	2000年4月	契約期間	2年
損害保険	有	入居時期	2026年6月上旬
駐車場	駐輪場		
設備	2口コンロ,TVインターホン,エアコン,エアコン2台,エアコン全室,カウンターキッチン,ガスコンロ設		
その他費用	[一時金] 鍵交換費用:16,500円 トクトクプラス:18,700円 室内消毒料:19,800円 [月次費用] シノサボプラス:1,650円 [備考] 退去時クリーニング費は借主負担		
入居諸条件	ペット不可 楽器等の使用不可 性別不問 二人可		
保証会社	必須 初回賃料等の30%(法人相談) 他プランあり		
備考	最寄り駅にスーパー・コンビニ等有り,複数路線利用可,2口ガスシステムキッチングリル付き,TVインターホン,エアコン全室,キッチンに窓,シャワー付洗面台,シューズボックス,ネット専用回線,バス・トイレ別,温水洗浄便座,光ファイバー,室内洗濯機置場,独立洗面化粧台,全居室フローリング,暖房便座,エレベーター,敷地内ゴミ置き場		

図面と現況が異なる場合は現況が優先となります。

間取りの「S」はサービスルーム(納戸)です。

情報更新日2026年5月3日

No.YN057864



東京都知事(6)第76855号
(公社)全日本不動産協会、(公社)首都圏不動産公正取引協議会
株式会社ワイエス・ホーム 中野支店
東京都中野区中野5丁目67-5 マツザキビル2F
TEL:03-5345-5581 FAX:03-5345-5582
E-mail:nakano@yshome.co.jp
URL:http://www.yshome.jp



携帯サイトから物件詳細を閲覧できます!

取引態様	手数料負担の割合	貸主	借主
仲介先物	手数料配分の割合	元付	客付