

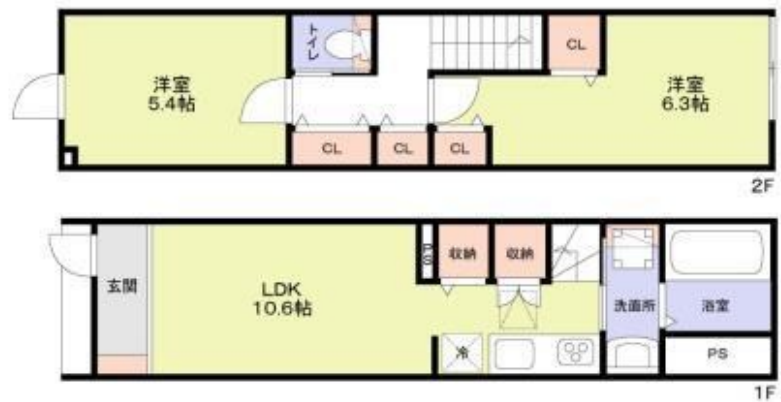
賃料	管理費等
175,000円	12,000円

2F以上, 2面採光, オートロック, メゾネット, 玄関ホール, 最上階, 振り分け, 陽当たり良好, 閑静な住宅街, メールボックス

【外観】



【間取り図】



間取り	2LDK		
敷金	無	礼金	1ヶ月
敷引/償却金	-	保証金	-
物件種別	アパート		
建物名・部屋番号			
物件所在地	東京都杉並区上井草1丁目		
交通	西武新宿線 井荻駅 徒歩3分 西武新宿線 上井草駅 徒歩12分		
間取詳細	洋室(6.3畳) 洋室(5.4畳) LDK(10.6畳)		
構造・規模	木造 2階建 1階		
専有面積	54.17㎡	向き	東
築年月	2026年3月	契約期間	2年
損害保険	有 22,000円 24ヶ月	入居時期	2026年5月中旬予定
駐車場	駐輪場		
設備	3口以上コンロ, TVインターホン, インターホン, エアコン, エアコン3台, エアコン全室, ガス給湯, クロ		
その他費用	[備考] 退去時クリーニング費用は借主負担 すまいサポート24: 1,100円/月 全面禁煙		
入居諸条件	性別不問 二人可 子供相談 単身可		
保証会社	必須 初回: 総賃料の100% 月々: 総賃料の2%		
備考			

図面と現況が異なる場合は現況が優先となります。

間取りの「S」はサービスルーム(納戸)です。

情報更新日2026年5月6日

No.YN057921



東京都知事(6)第76855号
(公社)全日本不動産協会、(公社)首都圏不動産公正取引協議会
株式会社ワイエス・ホーム 中野支店
東京都中野区中野5丁目6-5 マツザキビル2F
TEL:03-5345-5581 FAX:03-5345-5582
E-mail:nakano@yshome.co.jp
URL:http://www.yshome.jp



携帯サイトから物件詳細を閲覧できます!

取引態様	手数料負担の割合	貸主	借主
仲介先物	手数料配分の割合	元付	客付