

FOR RENT

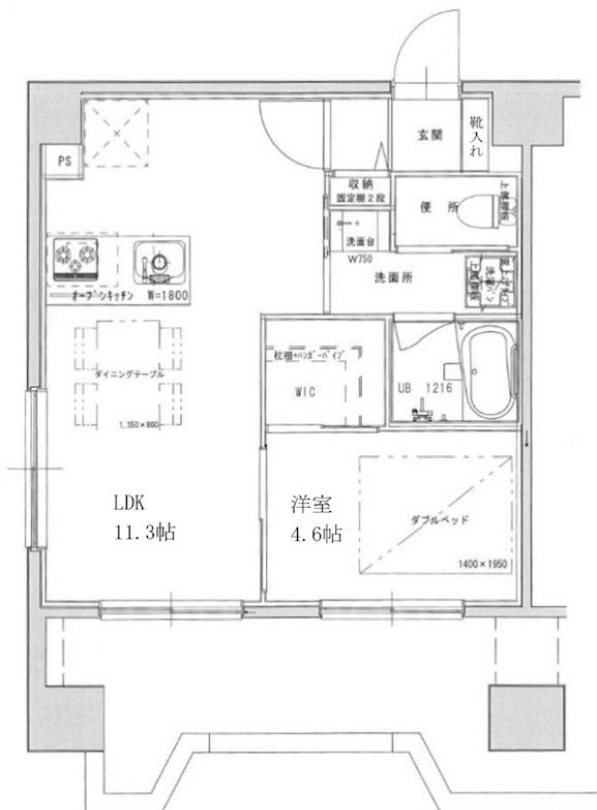
賃料	管理費等
139,000円	10,000円

2F以上,2面採光,ワイドバルコニー,角住戸,玄関ホール,最上階,上階無し,寝室10畳以上,東南角住戸,陽当たり良好,内装リフォーム済,リノベーション

【外観】



【間取り図】



図面と現況が異なる場合は現況が優先となります。

間取りの「S」はサービスルーム(納戸)です。

間取り	1LDK		
敷金	1ヶ月	礼金	1ヶ月
敷引/償却金	-	保証金	-
物件種別	マンション		
建物名・部屋番号	パレスアンドーラ		
物件所在地	東京都杉並区和田3丁目		
交通	東京メトロ丸ノ内線 東高円寺駅 徒歩5分 東京メトロ丸ノ内線 新高円寺駅 徒歩8分		
間取詳細	LDK(11.3畳) 洋室(4.6畳)		
構造・規模	鉄骨鉄筋コンクリート6階建5階		
専有面積	39.69㎡	向き	東
築年月	1977年3月	契約期間	2年
損害保険	有 20,000円 24ヶ月	入居時期	相談
駐車場	駐輪場		
設備	24時間換気システム,2口コンロ,3口以上コンロ,CATV,インターホン,ウォークインクローゼット,		
その他費用	[備考] 退去時クリーニング費は借主負担1年未満の解約の場合、違約金として賃料の1ヶ月分		
入居諸条件	性別不問 二人可 法人可 単身可		
保証会社			
備考			

情報更新日2026年5月15日

No.YN058009



東京都知事(6)第76855号
(公社)全日本不動産協会、(公社)首都圏不動産公正取引協議会

株式会社ワイエス・ホーム 中野支店

東京都中野区中野5丁目67-5 マツザキビル2F
TEL:03-5345-5581 FAX:03-5345-5582
E-mail:nakano@yshome.co.jp
URL:http://www.yshome.jp



携帯サイトから物件詳細を閲覧できます!

取引態様	手数料負担の割合	貸主	借主
仲介元付(一般)	手数料配分の割合	元付	客付