

FOR RENT

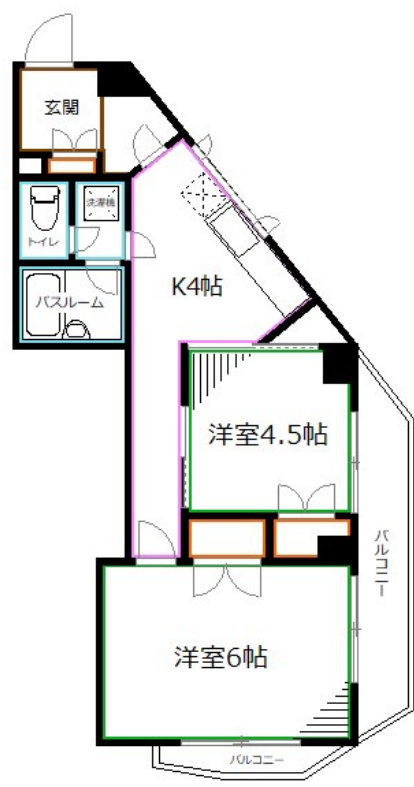
| | |
|----------|--------|
| 賃料 | 管理費等 |
| 100,000円 | 4,000円 |

2F以上, 2面バルコニー, 2面採光, 角住戸, 玄関ホール, 陽当たり良好, 内装リフォーム済, 閑静な住宅街

【外観】



【間取り図】



図面と現況が異なる場合は現況が優先となります。

間取りの「S」はサービスルーム(納戸)です。

| | | | |
|----------|--|------|-------------|
| 間取り | 2K | | |
| 敷金 | 1ヶ月 | 礼金 | 無 |
| 敷引/償却金 | - | 保証金 | - |
| 物件種別 | マンション | | |
| 建物名・部屋番号 | | | |
| 物件所在地 | 東京都杉並区井草3丁目 | | |
| 交通 | 西武新宿線 井荻駅 徒歩5分 西武新宿線 下井草駅 徒歩12分 | | |
| 間取詳細 | K(4畳) 洋室(4.6畳) 洋室(6畳) | | |
| 構造・規模 | 鉄骨鉄筋コンクリート7階建4階 | | |
| 専有面積 | 40.36㎡ | 向き | 東 |
| 築年月 | 1987年10月 | 契約期間 | 2年 |
| 損害保険 | 有 | 入居時期 | 2026年7月下旬予定 |
| 駐車場 | | | |
| 設備 | CATVインターネット, TVインターホン, インターホン, エアコン, エアコン2台, ガスコンロ設置可, キ | | |
| その他費用 | [一時金] 駆けつけサポート24: 16,500円 [備考] 退去時のハウスクリーニング費用借主負担 | | |
| 入居諸条件 | 性別不問 二人可 法人相談 単身可 | | |
| 保証会社 | 必須 初回:総賃料の50%、年毎:8,000円 | | |
| 備考 | | | |

情報更新日2026年5月17日

No.YN058120



東京都知事(6)第76855号
(公社)全日本不動産協会、(公社)首都圏不動産公正取引協議会
株式会社ワイエス・ホーム 中野支店
東京都中野区中野5丁目67-5 マツザキビル2F
TEL:03-5345-5581 FAX:03-5345-5582
E-mail:nakano@yshome.co.jp
URL:http://www.yshome.jp



携帯サイトから物件詳細を閲覧できます!

| | | | |
|------|----------|----|----|
| 取引態様 | 手数料負担の割合 | 貸主 | 借主 |
| 仲介先物 | 手数料配分の割合 | 元付 | 客付 |