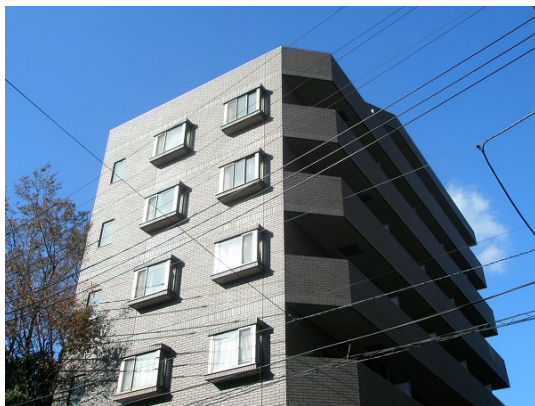


FOR RENT

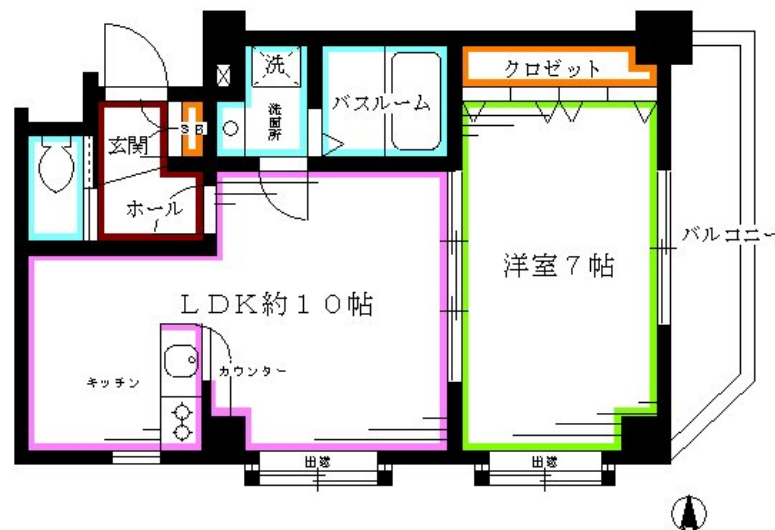
賃料	管理費等
144,000円	10,000円

2F以上,2面採光,オートロック,モニタ付オートロック,角住戸,玄関ホール,出窓,全室南向き,東南角住戸,南面リビング,陽当たり良好,外壁タイル張り,閑静な住宅街,分譲タイプ

【外観】



【間取り図】



間取り	1LDK		
敷金	無	礼金	1ヶ月
敷引/償却金	-	保証金	-
物件種別	マンション		
建物名・部屋番号	ロイヤルガーデン哲学堂		
物件所在地	東京都中野区松が丘1丁目		
交通	西武新宿線 新井薬師前駅 徒歩8分 中央線 中野(東京)駅 徒歩22分		
間取詳細	洋室(7畳) LDK(10畳)		
構造・規模	鉄筋コンクリート 7階建 6階		
専有面積	39.44㎡	向き	東
築年月	2000年4月	契約期間	2年
損害保険	有 22,000円 24ヶ月	入居時期	相談
駐車場	駐輪場		
設備	2口コンロ,BS,CATV,CS,TVインターホン,インターホン,エアコン,カウンターキッチン,ガス		
その他費用	[一時金] 鍵交換費用:33,000円 24時間サポート:16,500円 抗菌代:16,500円 [備考] 退去時クリーニング費用100,000円借主負担		
入居諸条件	学生可 性別不問 二人可 法人可 ルームシェア可		
保証会社	必須 初回:総賃料の50%		
備考	TVモニター付オートロック オールフローリング バストイレ別 東南角 部屋 カウンターキッチン シャンプードレッサー 追焚き機能 宅配ロッカー		

図面と現況が異なる場合は現況が優先となります。

間取りの「S」はサービスルーム(納戸)です。

情報更新日2026年5月17日

No.YN058125

お問合せ先



東京都知事(6)第76855号

(公社)全日本不動産協会、(公社)首都圏不動産公正取引協議会

株式会社ワイエス・ホーム 中野支店

東京都中野区中野5丁目67-5 マツザキビル2F

TEL:03-5345-5581

FAX:03-5345-5582

E-mail:nakano@yshome.co.jp

URL:http://www.yshome.jp



携帯サイトから物件詳細を閲覧できます!

取引態様	手数料負担の割合	貸主	借主
仲介元付(一般)	手数料配分の割合	元付	客付