

FOR RENT

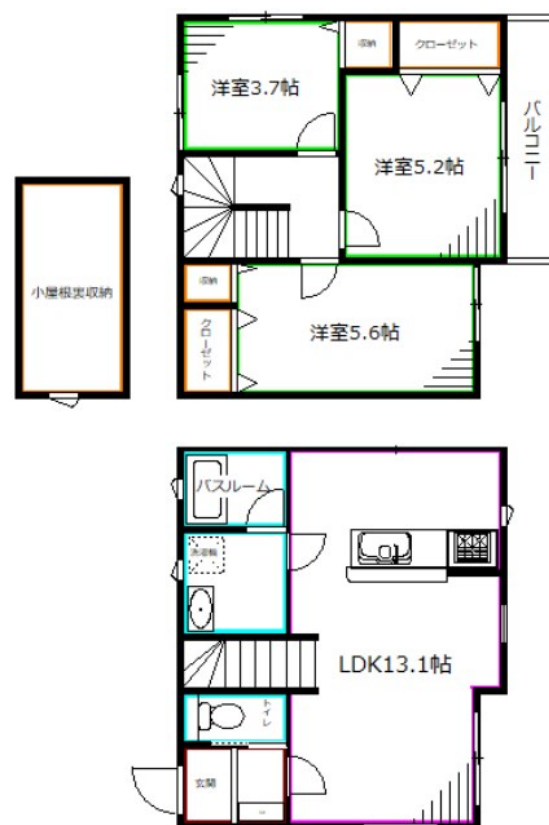
| | |
|----------|------|
| 賃料 | 管理費等 |
| 270,000円 | 0円 |

2F以上, 2面採光, 3面採光, メゾネット, 角住戸, 玄関ホール, 最上階, 四方角部屋, 振り分け, 東南角住戸, 南西角住戸, 南面バルコニー, 南面リビング, 陽当たり良好, 閑静な住宅街, 始発駅, 平置駐車場

【外観】



【間取り図】



図面と現況が異なる場合は現況が優先となります。

間取りの「S」はサービスルーム(納戸)です。

| | | | |
|----------|---|------|-------------|
| 間取り | 3LDK | | |
| 敷金 | 1ヶ月 | 礼金 | 1ヶ月 |
| 敷引/償却金 | - | 保証金 | - |
| 物件種別 | 戸建 | | |
| 建物名・部屋番号 | | | |
| 物件所在地 | 東京都杉並区成田西2丁目 | | |
| 交通 | 京王井の頭線 浜田山駅 徒歩14分 東京メトロ丸ノ内線 南阿佐ヶ谷駅 徒歩22分 | | |
| 間取詳細 | LDK(13.1畳) 洋室(5.2畳) 洋室(5.6畳) 洋室(3.7畳) | | |
| 構造・規模 | 木造 2階建 1-2階 | | |
| 専有面積 | 66㎡ | 向き | 南 |
| 築年月 | 2022年2月 | 契約期間 | 2年 |
| 損害保険 | 有 | 入居時期 | 2026年8月上旬予定 |
| 駐車場 | 付(無料) 駐輪場 バイク置き場 | | |
| 設備 | 2口コンロ, 3口以上コンロ, TVインターホン, インターホン, エアコン, エアコン2台, エアコン3台, エ | | |
| その他費用 | [備考] 退去時クリーニング費用は借主負担 ペット2匹相談(大型犬は1匹まで):猫・小型犬は敷金1ヶ月プラス、中型犬・大型犬は敷金2ヶ月プラス 1年未満の解約の場合、賃料1ヶ月分の違約金あり | | |
| 入居諸条件 | ペット相談 性別不問 二人可 法人相談 子供相談 | | |
| 保証会社 | 必須 初回:総賃料の40% 月々:総賃料の1% | | |
| 備考 | | | |

情報更新日2026年5月19日

No.YN058171

お問合せ先



東京都知事(6)第76855号

(公社)全日本不動産協会、(公社)首都圏不動産公正取引協議会

株式会社ワイエス・ホーム 中野支店

東京都中野区中野5丁目6-7-5 マツザキビル2F

TEL:03-5345-5581

FAX:03-5345-5582

E-mail:nakano@yshome.co.jp

URL:http://www.yshome.jp



携帯サイトから物件詳細を閲覧できます!

| | | | |
|----------|----------|----|----|
| 取引態様 | 手数料負担の割合 | 貸主 | 借主 |
| 仲介元付(一般) | 手数料配分の割合 | 元付 | 客付 |