

# FOR RENT

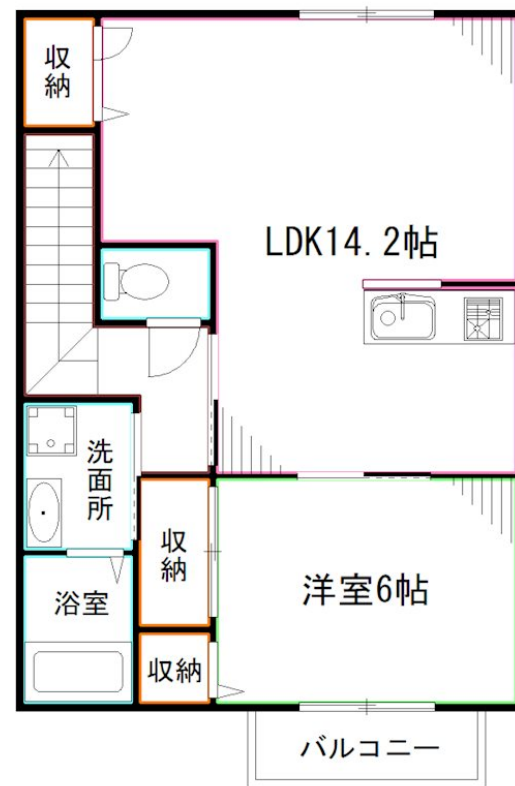
賃料	管理費等
140,000円	4,000円

2F以上, 2面採光, 玄関ホール, 最上階, 振り分け, 陽当たり良好, 内装リフォーム済, 閑静な住宅街

【外観】



【間取り図】



間取り	1LDK		
敷金	1ヶ月	礼金	1ヶ月
敷引/償却金	-	保証金	-
物件種別	アパート		
建物名・部屋番号	ブルームガーデン		
物件所在地	東京都新宿区西落合4丁目		
交通	都営大江戸線 落合南長崎駅 徒歩8分 西武新宿線 新井薬師前駅 徒歩18分		
間取詳細	洋室(6畳) LDK(14.2畳)		
構造・規模	木造 2階建 2階		
専有面積	53.5㎡	向き	西
築年月	2017年2月	契約期間	2年
損害保険	有 20,000円 24ヶ月	入居時期	即時
駐車場	駐輪場		
設備	2口コンロ, CATV, CATV使用料不要, IHクッキングヒーター, TVインターホン, インターホン, エ		
その他費用	[備考] 退去時クリーニング費用は借主負担		
入居諸条件	性別不問 二人可 法人可 子供可 単身可		
保証会社	必須 初回: 総賃料の60%, 毎月: 総賃料の1%		
備考	築浅、設備充実! 嬉しいネット無料		

図面と現況が異なる場合は現況が優先となります。

間取りの「S」はサービスルーム(納戸)です。

情報更新日2026年5月20日

No.YN058182



東京都知事(6)第76855号  
(公社)全日本不動産協会、(公社)首都圏不動産公正取引協議会  
**株式会社ワイエス・ホーム 中野支店**  
東京都中野区中野5丁目67-5 マツザキビル2F  
TEL:03-5345-5581 FAX:03-5345-5582  
E-mail:nakano@yshome.co.jp  
URL:http://www.yshome.jp



携帯サイトから物件詳細を閲覧できます!

取引態様	手数料負担の割合	貸主	借主
仲介先物	手数料配分の割合	元付	客付