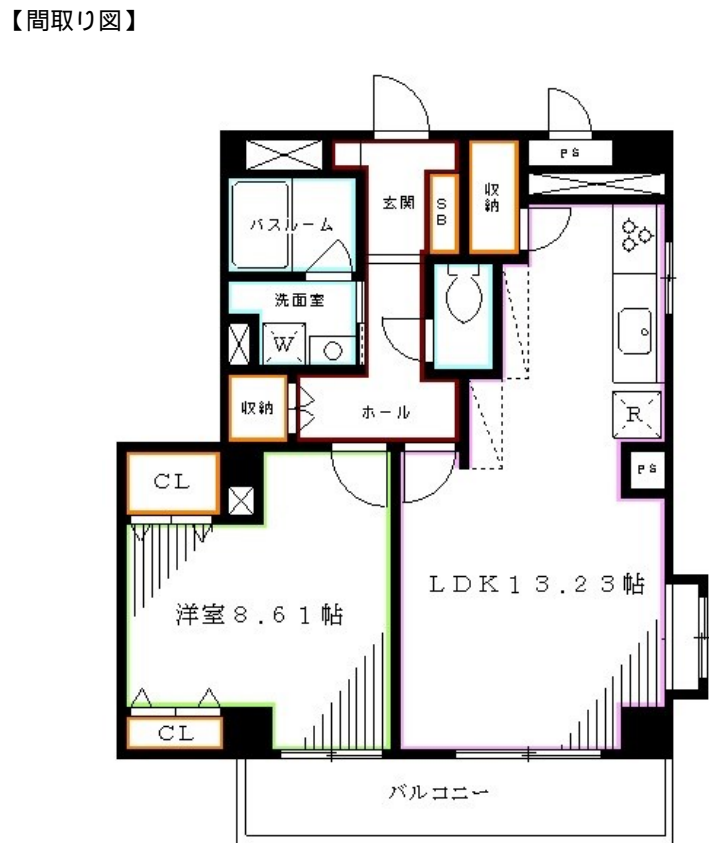


# FOR RENT

賃料	管理費等
155,000円	5,000円

24時間緊急通報システム, 2F以上, 2面採光, オートロック, 角住戸, 陽当たり良好, リノベーション, 駅前, 閑静な住宅街



間取り	1LDK		
敷金	1ヶ月	礼金	無
敷引/償却金	-	保証金	-
物件種別	マンション		
建物名・部屋番号			
物件所在地	東京都中野区野方6丁目		
交通	西武新宿線 野方駅 徒歩5分 中央線 高円寺駅 徒歩25分		
間取詳細	洋室(8.61畳) LDK(13.23畳)		
構造・規模	鉄筋コンクリート 5階建 4階		
専有面積	53.03㎡	向き	東
築年月	1991年5月	契約期間	2年
損害保険	有 19,000円 24ヶ月	入居時期	相談
駐車場	駐輪場		
設備	2口コンロ, 3口以上コンロ, 3点給湯, CATV, インターホン, エアコン, エアコン全室, ガスコンロ設置		
その他費用	[一時金] 鍵交換: 22,000円 [備考] 退去時クリーニング費用は借主負担/エアコン清掃費: 16,500円(1台)		
入居諸条件	性別不問 二人可 法人可 単身可		
保証会社	必須 初回保証料: 総賃料の50%・月額保証料: 1.1%+税		
備考	オートロック 独立洗面台 エアコン 収納 システムキッチン		

図面と現況が異なる場合は現況が優先となります。

間取りの「S」はサービスルーム(納戸)です。

情報更新日2026年5月23日

No.YN058265



東京都知事(6)第76855号  
(公社)全日本不動産協会、(公社)首都圏不動産公正取引協議会  
**株式会社ワイエス・ホーム 中野支店**  
東京都中野区中野5丁目67-5 マツザキビル2F  
TEL:03-5345-5581 FAX:03-5345-5582  
E-mail:nakano@yshome.co.jp  
URL:http://www.yshome.jp



携帯サイトから物件詳細を閲覧できます!

取引態様	手数料負担の割合	貸主	借主
仲介先物	手数料配分の割合	元付	客付