

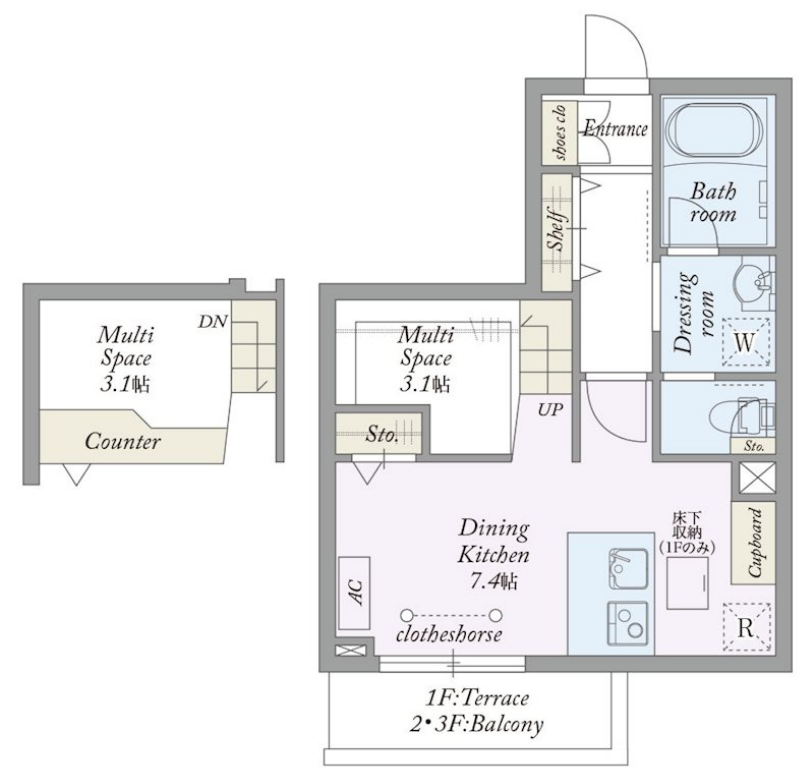
賃料	管理費等
94,000円	7,000円

2F以上,オートロック,モニタ付オートロック,角住戸,玄関ホール,最上階,陽当たり良好,閑静な住宅街,防犯カメラ,メールボックス

【外観】



【間取り図】



間取り	1R		
敷金	無	礼金	1.5ヶ月
敷引/償却金	-	保証金	-
物件種別	マンション		
建物名・部屋番号	My Style vintage 若宮		
物件所在地	東京都中野区若宮2丁目		
交通	西武新宿線 都立家政駅 徒歩10分 西武新宿線 鷺ノ宮駅 徒歩13分		
間取詳細	洋室(10.5畳)		
構造・規模	鉄骨 3階建 3階		
専有面積	26.7㎡	向き	
築年月	2026年6月上旬	契約期間	2年
損害保険	有	入居時期	2026年6月上旬
駐車場	駐輪場		
設備	24時間換気システム, 2口コンロ, IHクッキングヒーター, TVインターホン, ウォークインクローゼット		
その他費用	[一時金] 退去時基本清掃費用: 50,600円 [備考] 月額保険料(24時間サポート含): 1,760円/駐輪シール代: 1,100円/更新事務手数料: 11,000円		
入居諸条件	学生可 性別不問 法人可 単身可		
保証会社	必須 初回: 3.3万円 月額: 賃料合計1.6%		
備考			

図面と現況が異なる場合は現況が優先となります。

間取りの「S」はサービスルーム(納戸)です。

情報更新日2026年5月24日

No.YN058283



東京都知事(6)第76855号  
(公社)全日本不動産協会、(公社)首都圏不動産公正取引協議会  
**株式会社ワイエス・ホーム 中野支店**  
東京都中野区中野5丁目67-5 マツザキビル2F  
TEL:03-5345-5581 FAX:03-5345-5582  
E-mail: nakano@yshome.co.jp  
URL: http://www.yshome.jp



携帯サイトから物件詳細を閲覧できます!

取引態様	手数料負担の割合	貸主	借主
仲介元付(専任)	手数料配分の割合	元付	客付