

FOR RENT

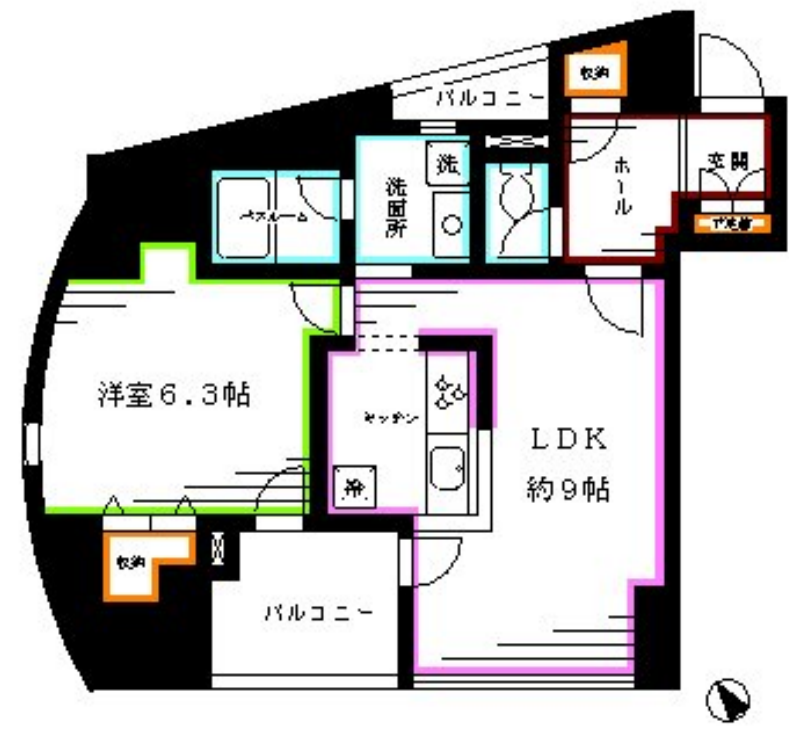
賃料	管理費等
138,000円	10,000円

2F以上, 2面採光, 3面採光, オートロック, ダブルロック, ディンプルキー, モニタ付オートロック, ワイドバルコニー, 角住戸, 玄関ホール, 全室南向き, 南西角住戸, 南面バルコニー, 南面リビング, 陽当たり良好

【外観】



【間取り図】



図面と現況が異なる場合は現況が優先となります。

間取りの「S」はサービスルーム(納戸)です。

間取り	1LDK		
敷金	1ヶ月	礼金	1ヶ月
敷引/償却金	-	保証金	-
物件種別	マンション		
建物名・部屋番号			
物件所在地	東京都新宿区上落合1丁目		
交通	東京メトロ東西線 落合(東京)駅 徒歩5分 中央・総武線各停 東中野駅 徒歩12分		
間取詳細	LDK(9畳) 洋室(6.3畳)		
構造・規模	鉄筋コンクリート 14階建 12階		
専有面積	43.52㎡	向き	南
築年月	2006年11月	契約期間	2年
損害保険	有 22,000円 24ヶ月	入居時期	即時
駐車場	駐輪場		
設備	24時間換気システム, 3口以上コンロ, B S, C A T V, T Vインターホン, インターホン, エアコン, カウ		
その他費用	[一時金] 鍵交換費用: 29,700円 [備考] 退去料: 57,200円/すまいサポート24費: 月額1,100円退去時クリーニング費は借主負担		
入居諸条件	性別不問 二人可 法人可 子供可 単身可		
保証会社	必須 初回: 総賃料の100%、月額: 総賃料の2%		
備考			

情報更新日2026年5月26日

No.YN058320



東京都知事(6)第76855号
(公社)全日本不動産協会、(公社)首都圏不動産公正取引協議会
株式会社ワイエス・ホーム 中野支店
東京都中野区中野5丁目67-5 マツザキビル2F
TEL: 03-5345-5581 FAX: 03-5345-5582
E-mail: nakano@yshome.co.jp
URL: http://www.yshome.jp



携帯サイトから物件詳細を閲覧できます!

取引態様	手数料負担の割合	貸主	借主
仲介先物	手数料配分の割合	元付	客付