

賃料	管理費等
180,000円	3,000円

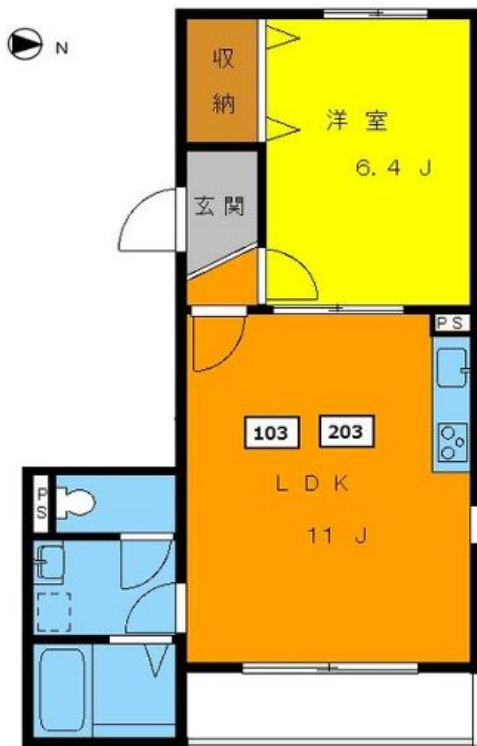
当社は総合仲介会社なので他社様インターネッ

2 F 以上, 2 面バルコニー, 2 面採光, オートロック, 角住戸, 玄関ホール, 陽当たり良好, 駅まで平坦, 駅前, 閑静な住宅街, 防犯カメラ

【外観】



【間取り図】



間取り	1LDK		
敷金	1ヶ月	礼金	無
敷引 / 償却金	- 無	保証金	無
物件種別	マンション		
建物名・部屋番号	高円寺パレス		
物件所在地	東京都杉並区高円寺南3丁目		
交通	中央線 高円寺駅 徒歩5分 中央線 阿佐ヶ谷駅 徒歩14分		
間取詳細	LDK(11畳) 洋室(6畳)		
構造・規模	鉄筋コンクリート 3階建 2階		
専有面積	39.12㎡	向き	東
築年月	2026年3月	契約期間	2年
損害保険	有	入居時期	即時
駐車場	駐輪場		
設備	3口以上コンロ, CATV, インターホン, エアコン, クローゼット, シャッター, シャワー, シューズボックス		
その他費用	[備考] 退去時クリーニング費用は借主負担		
入居諸条件	学生相談 性別不問 二人可 高齢者相談 子供相談		
保証会社			
備考			

図面と現況が異なる場合は現況が優先となります。

間取りの「S」はサービスルーム(納戸)です。

情報更新日2026年6月6日

No.YN058532

お問合せ先



東京都知事(6)第76855号
(公社)全日本不動産協会、(公社)首都圏不動産公正取引協議会

株式会社ワイエス・ホーム 中野支店

東京都中野区中野5丁目67-5 マツザキビル2F
TEL:03-5345-5581 FAX:03-5345-5582
E-mail:nakano@yshome.co.jp
URL:http://www.yshome.jp



携帯サイトから物件詳細を閲覧できます!

取引態様	手数料負担の割合	貸主	借主
仲介先物	手数料配分の割合	元付	客付