

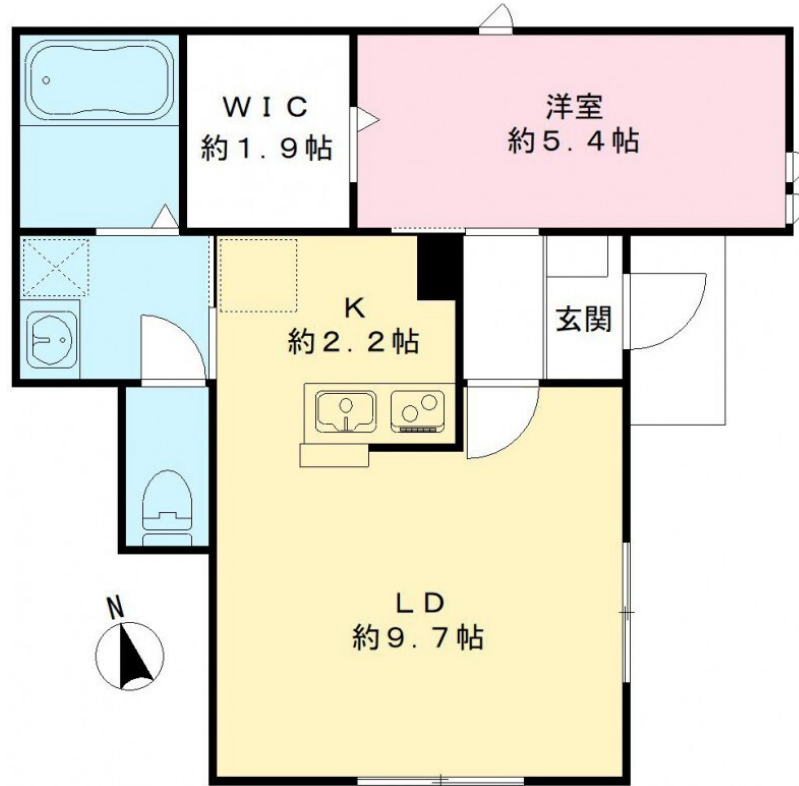
賃料	管理費等
150,000円	0円

2面採光, 3方角住戸, ダブルロック, 角住戸, 玄関ホール, 東南角住戸, 南面リビング, 陽当たり良好, 外壁タイル張り, 閑静な住宅街, 始発駅, メールボックス

【外観】



【間取り図】



間取り	1LDK		
敷金	1ヶ月	礼金	2ヶ月
敷引/償却金	-	保証金	-
物件種別	マンション		
建物名・部屋番号	トワボヌール (ZEH)		
物件所在地	東京都杉並区和泉4丁目		
交通	東京メトロ丸ノ内線 方南町駅 徒歩4分 京王井の頭線 永福町駅 徒歩19分		
間取詳細	洋室(5.4畳) LDK(11.9畳)		
構造・規模	鉄骨 3階建 1階		
専有面積	42.13㎡	向き	南
築年月	2026年7月	契約期間	2年
損害保険	有 17,900円 24ヶ月	入居時期	2026年8月上旬予定
駐車場	駐輪場		
設備	2口コンロ, B S, TVインターホン, ウォークインクローゼット, エアコン, エアコン2台, エアコン全室,		
その他費用	[備考] 退去時クリーニング費: 89,100円/安心入居サポート: 月額1,210円		
入居諸条件	性別不問 二人可 法人可 子供相談 単身可		
保証会社	必須 初回: 総賃料の50% 月々: 総賃料2%		
備考			

図面と現況が異なる場合は現況が優先となります。

間取りの「S」はサービスルーム(納戸)です。

情報更新日2026年6月7日

No.YN058543

お問合せ先



東京都知事(6)第76855号

(公社)全日本不動産協会、(公社)首都圏不動産公正取引協議会

株式会社ワイエス・ホーム 中野支店

東京都中野区中野5丁目67-5 マツザキビル2F

TEL:03-5345-5581

FAX:03-5345-5582

E-mail: nakano@yshome.co.jp

URL: http://www.yshome.jp



携帯サイトから物件詳細を閲覧できます!

取引態様	手数料負担の割合	貸主	借主
仲介先物	手数料配分の割合	元付	客付