

# FOR RENT

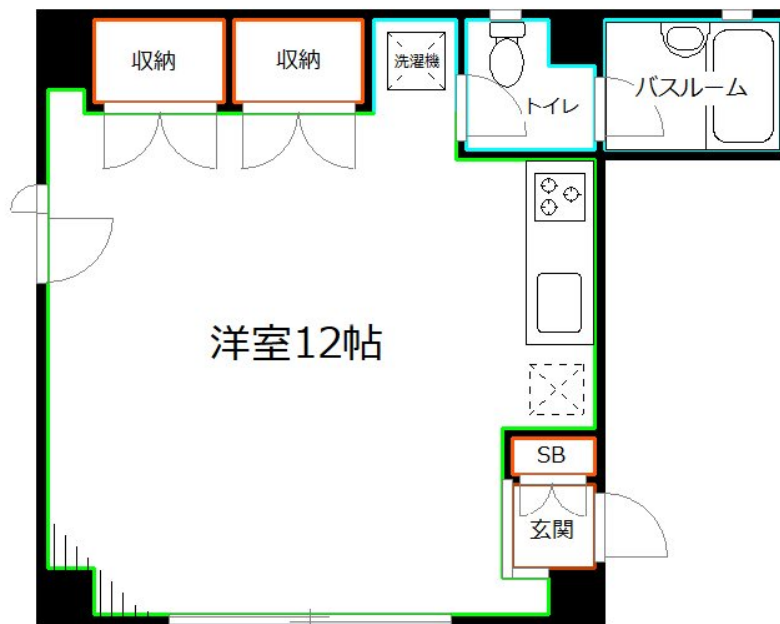
賃料	管理費等
101,000円	5,000円

2F以上,オートロック,角住戸,陽当たり良好,駅まで平坦,外壁タイル張り,閑静な住宅街

【外観】



【間取り図】



間取り	1R		
敷金	1ヶ月	礼金	1ヶ月
敷引/償却金	-	保証金	-
物件種別	マンション		
建物名・部屋番号	梅里1・15・11		
物件所在地	東京都杉並区梅里1丁目		
交通	東京メトロ丸ノ内線 新高円寺駅 徒歩4分 中央線 高円寺駅 徒歩14分		
間取詳細	洋室(12畳)		
構造・規模	鉄筋コンクリート 4階建 3階		
専有面積	31.82㎡	向き	西
築年月	1996年11月	契約期間	2年
損害保険	有	入居時期	2026年6月下旬
駐車場			
設備	3口以上コンロ, C A T V, インターホン, エアコン, ガスコンロ設置済, グリル, クローゼット, システムキ		
その他費用	[一時金] 鍵交換代: 33,000円 [備考] 退去時クリーニング費は借主負担口座振替手数料(月額): 220円		
入居諸条件	性別不問 法人相談 単身可		
保証会社	必須 初回:総賃料の50%、年毎:10,000円		
備考			

図面と現況が異なる場合は現況が優先となります。

間取りの「S」はサービスルーム(納戸)です。

情報更新日2026年6月9日

No.YN058580

お問合せ先



東京都知事(6)第76855号

(公社)全日本不動産協会、(公社)首都圏不動産公正取引協議会

**株式会社ワイエス・ホーム 中野支店**

東京都中野区中野5丁目67-5 マツザキビル2F

TEL:03-5345-5581

FAX:03-5345-5582

E-mail: nakano@yshome.co.jp

URL: http://www.yshome.jp



携帯サイトから物件詳細を閲覧できます!

取引態様	手数料負担の割合	貸主	借主
仲介先物	手数料配分の割合	元付	客付