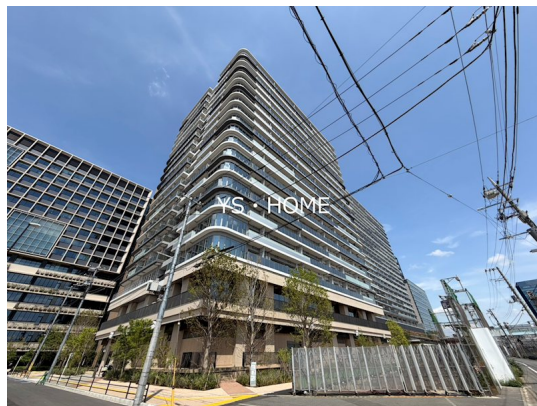


|          |         |
|----------|---------|
| 賃料       | 管理費等    |
| 327,000円 | 20,000円 |

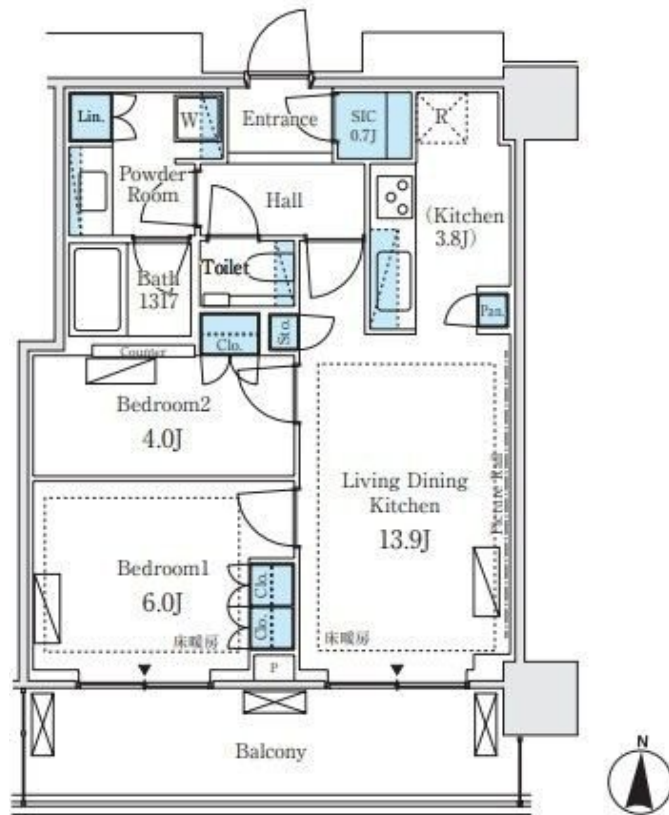
## 免震タワーレジデンス フィットネスルーム

2F以上,オートロック,ダブルロック,ディンプルキー,モニタ付オートロック,玄関ホール,振り分け,南面バルコニー,南面リビング,陽当たり良好,タワー型マンション,閑静な住宅街,始発駅,分譲タイプ,防犯

【外観】



【間取り図】



図面と現況が異なる場合は現況が優先となります。

間取りの「S」はサービスルーム(納戸)です。

|          |  |      |           |
|----------|--|------|-----------|
| 間取り      | 2LDK   |      |           |
| 敷金       | 1ヶ月  | 礼金   | 1ヶ月       |
| 敷引/償却金   | -  | 保証金  | -         |
| 物件種別     | マンション  |      |           |
| 建物名・部屋番号 | パークシティ中野 ザタワー プリーズ                                       |      |           |
| 物件所在地    | 東京都中野区中野4丁目  |      |           |
| 交通       | 中央・総武線各停 中野(東京)駅 徒歩6分<br>東京メトロ丸ノ内線 新中野駅 徒歩20分            |      |           |
| 間取詳細     | 洋室(6畳) LDK(17.7畳) 洋室(4畳)                                 |      |           |
| 構造・規模    | 鉄骨鉄筋コンクリート 20階建 8階                                       |      |           |
| 専有面積     | 55.84㎡   | 向き   | 南         |
| 築年月      | 2025年12月下旬   | 契約期間 | 定期借家契約 2年 |
| 損害保険     | 有  | 入居時期 | 即時        |
| 駐車場      | 駐輪場 バイク置き場   |      |           |
| 設備       | 24時間換気システム, 3口以上コンロ, TVインターホン, エアコン, オートバス, ガスコンロ設置済, グリ |      |           |
| その他費用    | [備考] 退去時ハウスクリーニング費用借主負担                                  |      |           |
| 入居諸条件    | ペット可 楽器等の使用可 性別不問 二人可                                    |      |           |
| 保証会社     | 必須 初回賃料総額の50% 1年毎10,000円                                 |      |           |
| 備考       | 免震タワーレジデンス フィットネスルーム スタディールーム パーティー兼ゲストルーム エントララウンジ テラス  |      |           |

情報更新日2026年6月11日

No.YN058610

お問合せ先



東京都知事(6)第76855号  
(公社)全日本不動産協会、(公社)首都圏不動産公正取引協議会

### 株式会社ワイエス・ホーム 中野支店

東京都中野区中野5丁目67-5 マツザキビル2F  
TEL:03-5345-5581 FAX:03-5345-5582  
E-mail:nakano@yshome.co.jp  
URL:http://www.yshome.jp



携帯サイトから物件詳細を閲覧できます!

|      |          |    |    |
|------|----------|----|----|
| 取引態様 | 手数料負担の割合 | 貸主 | 借主 |
|      | 仲介元付(専任) | 元付 | 客付 |