

FOR RENT

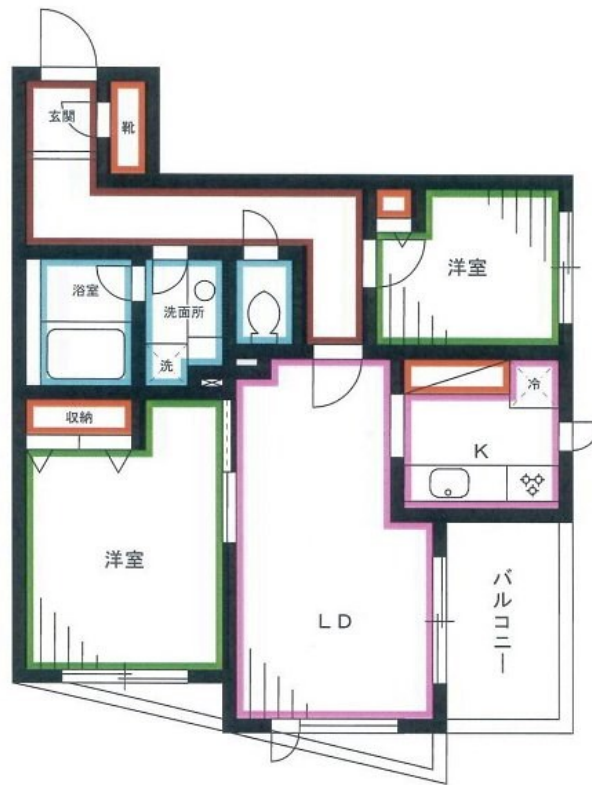
賃料	管理費等
235,000円	10,000円

2F以上,2面採光,オートロック,カードキー,モニタ付オートロック,角住戸,玄関ホール,最上階,振り分け,東南角住戸,南面バルコニー,南面リビング,陽当たり良好,駅まで平坦,外壁コンクリート,外壁タイ

【外観】



【間取り図】



図面と現況が異なる場合は現況が優先となります。

間取りの「S」はサービスルーム(納戸)です。

間取り	2LDK		
敷金	1ヶ月	礼金	1ヶ月
敷引/償却金	-	保証金	無
物件種別	マンション		
建物名・部屋番号	アプリーレ南荻窪		
物件所在地	東京都杉並区南荻窪3丁目		
交通	中央線 荻窪駅 徒歩11分 中央・総武線各停 西荻窪駅 徒歩13分		
間取詳細	洋室(6.6畳) 洋室(4畳) LDK(12.6畳)		
構造・規模	鉄筋コンクリート 3階建 3階		
専有面積	56.14㎡	向き	南
築年月	2013年1月	契約期間	2年
損害保険		入居時期	2026年7月下旬予定
駐車場	駐輪場		
設備	24時間換気システム,2口コンロ,3口以上コンロ,A D S L, C A T V, T V イ ンターホン,インターホン		
その他費用	[一時金] 鍵交換代:44,000円 [備考] 退去時クリーニング費用は借主負担		
入居諸条件	学生可 性別不問 二人可 高齢者相談 法人可		
保証会社	必須 初回:総賃料の50% 月々:総賃料の1%		
備考			

情報更新日2026年6月13日

No.YN058647

お問合せ先



東京都知事(6)第76855号
(公社)全日本不動産協会、(公社)首都圏不動産公正取引協議会

株式会社ワイエス・ホーム 中野支店

東京都中野区中野5丁目67-5 マツザキビル2F
TEL:03-5345-5581 FAX:03-5345-5582
E-mail:nakano@yshome.co.jp
URL:http://www.yshome.jp



携帯サイトから物件詳細を閲覧できます!

取引態様	手数料負担の割合	貸主	借主
仲介元付(一般)	手数料配分の割合	元付	客付