

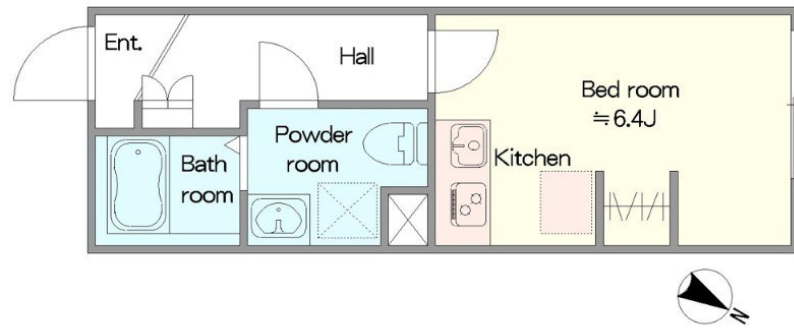
賃料	管理費等
110,000円	9,000円

2F以上,オートロック,角住戸,最上階,デザイナーズ,閑静な住宅街,メールボックス

【外観】



【間取り図】



間取り	1R		
敷金	無	礼金	無
敷引/償却金	-	保証金	-
物件種別	マンション		
建物名・部屋番号			
物件所在地	東京都杉並区阿佐谷北1丁目		
交通	中央・総武線各停 阿佐ヶ谷駅 徒歩8分 東京メトロ丸ノ内線 南阿佐ヶ谷駅 徒歩16分		
間取詳細	洋室(6.4畳)		
構造・規模	鉄筋コンクリート 4階建 4階		
専有面積	20㎡	向き	北西
築年月	2026年6月	契約期間	2年
損害保険	有 20,000円 24ヶ月	入居時期	2026年7月中旬予定
駐車場	駐輪場		
設備	2口コンロ, IHクッキングヒーター, TVインターホン, インターホン, エアコン, システムキッチン, シャ		
その他費用	[備考] 退去時クリーニング費用は借主負担 24時間サポート: 1,100円 ペット飼育時: 敷金1か月プラス(償却) 1年未満: 総賃料の2ヶ月、1年~2年未満: 総賃料の1か月分の違約金あり 喫煙不可		
入居諸条件	ペット相談 学生相談 性別不問 法人相談 単身可		
保証会社	必須 初回: 総賃料の50% 1年毎: 13,000円 口座振替手数料: 440円/月		
備考			

図面と現況が異なる場合は現況が優先となります。

間取りの「S」はサービスルーム(納戸)です。

情報更新日2026年6月23日

No.YN058814



東京都知事(6)第76855号
(公社)全日本不動産協会、(公社)首都圏不動産公正取引協議会
株式会社ワイエス・ホーム 中野支店
東京都中野区中野5丁目67-5 マツザキビル2F
TEL:03-5345-5581 FAX:03-5345-5582
E-mail:nakano@yshome.co.jp
URL:http://www.yshome.jp



携帯サイトから物件詳細を閲覧できます!

取引態様	手数料負担の割合	貸主	借主
仲介元付(一般)	手数料配分の割合	元付	客付