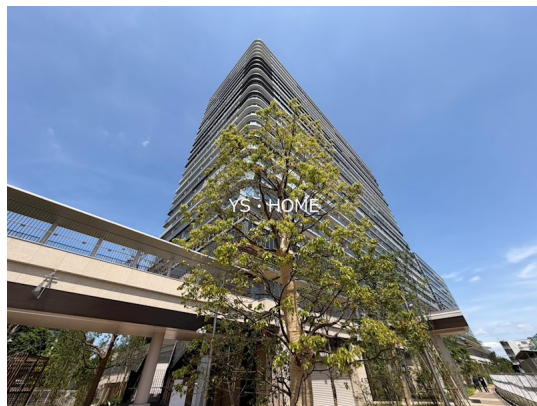


| | |
|------------|----------|
| 賃料 | 管理費等 |
| 1,350,000円 | 100,000円 |

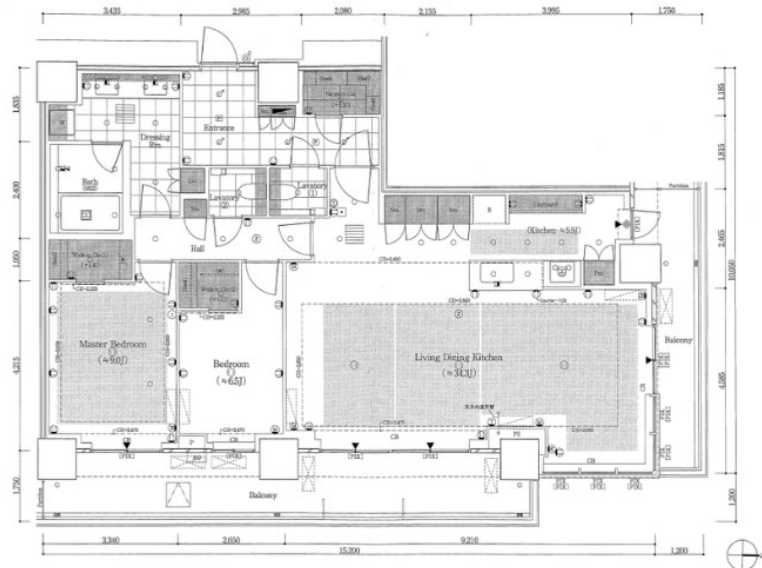
免震タワーレジデンス フィットネスルーム

2F以上,2面バルコニー,2面採光,オートロック,ダブルロック,ディンプルキー,モニタ付オートロック,角住戸,玄関ホール,最上階,振り分け,陽当たり良好,タワー型マンション,閑静な住宅街,始発駅,分譲

【外観】



【間取り図】



図面と現況が異なる場合は現況が優先となります。

間取りの「S」はサービスルーム(納戸)です。

| | | | |
|----------|--|------|-----------|
| 間取り | 2LDK | | |
| 敷金 | 1ヶ月 | 礼金 | 無 |
| 敷引/償却金 | - | 保証金 | - |
| 物件種別 | マンション | | |
| 建物名・部屋番号 | パークシティ中野 ザタワー エアーズ | | |
| 物件所在地 | 東京都中野区中野4丁目 | | |
| 交通 | 中央線 中野(東京)駅 徒歩4分 東京メトロ丸ノ内線 新中野駅 徒歩20分 | | |
| 間取詳細 | 洋室(9畳) 洋室(6.5畳) LDK(34.3畳) | | |
| 構造・規模 | 鉄骨鉄筋コンクリート 24階建 24階 | | |
| 専有面積 | 125.12㎡ | 向き | 東 |
| 築年月 | 2026年3月下旬 | 契約期間 | 定期借家契約 2年 |
| 損害保険 | 有 | 入居時期 | 相談 |
| 駐車場 | 有(敷地内) 39600円/月 ~ 駐輪場 バイク置き場 | | |
| 設備 | 24時間換気システム, 3口以上コンロ, TVインターホン, ウォークインクローゼット, エアコン, オートバ | | |
| その他費用 | [一時金] かけつけ賃貸365: 19,800円 [備考] 退去時クリーニング費用は借主負担/ペット飼育時: 敷金1ヶ月償却/年間更新料: 21,600円 | | |
| 入居諸条件 | 性別不問 二人可 法人可 子供可 単身可 | | |
| 保証会社 | 必須 初回賃料総額の100% 月額: 賃料総額の1% | | |
| 備考 | 免震タワーレジデンス フィットネスルーム スタディールーム パーティー兼ゲストルーム エントラサラウンジ テラス | | |

情報更新日2026年6月23日

No.YN058827

お問合せ先



東京都知事(6)第76855号
(公社)全日本不動産協会、(公社)首都圏不動産公正取引協議会

株式会社ワイエス・ホーム 中野支店

東京都中野区中野5丁目6-7-5 マツザキビル2F
TEL:03-5345-5581 FAX:03-5345-5582
E-mail:nakano@yshome.co.jp
URL:http://www.yshome.jp



携帯サイトから物件詳細を閲覧できます!

| | | | |
|------|----------|----|----|
| 取引態様 | 手数料負担の割合 | 貸主 | 借主 |
| 仲介先物 | 手数料配分の割合 | 元付 | 客付 |