

FOR RENT

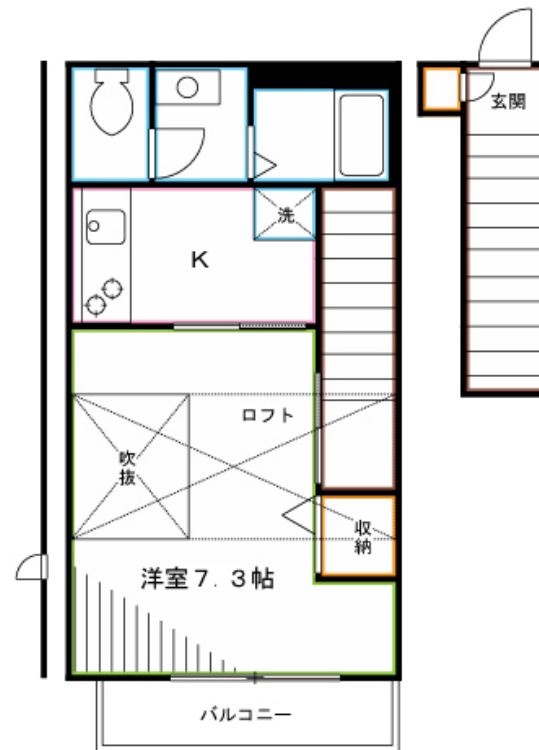
賃料	管理費等
92,000円	3,000円

2F以上,2面採光,オートロック,セキュリティ有り,モニタ付オートロック,ロフト,角住戸,玄関ホール,最上階,上階無し,吹抜け,通風良好,陽当たり良好,内装リフォーム済,駅まで平坦,閑静な住宅街,メー

【外観】



【間取り図】



間取り	1K		
敷金	1ヶ月	礼金	1ヶ月
敷引/償却金	-	保証金	無
物件種別	アパート		
建物名・部屋番号	ローズコート		
物件所在地	東京都武蔵野市境南町4丁目		
交通	中央線 武蔵境駅 徒歩7分 中央線 三鷹駅 徒歩25分		
間取詳細	K(2.5畳) 洋室(7.2畳)		
構造・規模	軽量鉄骨 2階建 2階		
専有面積	26.47㎡	向き	西
築年月	2011年3月	契約期間	2年
損害保険	有	入居時期	2026年8月下旬予定
駐車場	駐輪場		
設備	2口コンロ,3点給湯,ADSL,B S,CATV,IHクッキングヒーター,インターホン,エアコン,ガス		
その他費用	[備考] 退去時クリーニング費用は借主負担		
入居諸条件	学生相談 性別不問 法人可 単身可		
保証会社	必須 初回:総賃料の50% 月々:1,200円/月		
備考			

図面と現況が異なる場合は現況が優先となります。

間取りの「S」はサービスルーム(納戸)です。

情報更新日2026年6月25日

No.YN058859

お問合せ先



東京都知事(6)第76855号
(公社)全日本不動産協会、(公社)首都圏不動産公正取引協議会

株式会社ワイエス・ホーム 中野支店

東京都中野区中野5丁目67-5 マツザキビル2F
TEL:03-5345-5581 FAX:03-5345-5582
E-mail:nakano@yshome.co.jp
URL:http://www.yshome.jp



携帯サイトから物件詳細を閲覧できます!

取引態様	手数料負担の割合	貸主	借主
	手数料配分の割合	元付	客付
代理			