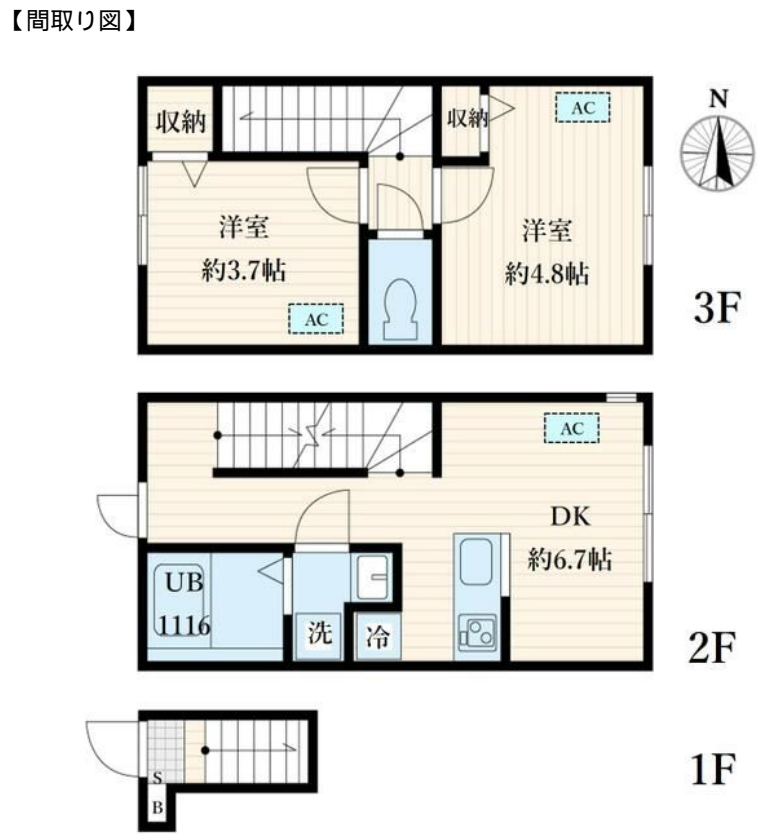


# FOR RENT

賃料	管理費等
172,000円	15,000円

2F以上, 2面採光, 3面採光, ダブルロック, メゾネット, 玄関ホール, 最上階, 振り分け, 陽当たり良好, 内装リフォーム済, 閑静な住宅街, 始発駅



間取り	2DK		
敷金	1ヶ月	礼金	無
敷引/償却金	無	保証金	-
物件種別	アパート		
建物名・部屋番号	ソルナクレシア中野		
物件所在地	東京都中野区中野3丁目		
交通	中央線 中野(東京)駅 徒歩6分 中央・総武線各停 高円寺駅 徒歩15分		
間取詳細	洋室(4.8畳) 洋室(3.7畳) DK(6.7畳)		
構造・規模	鉄骨 3階建 3階		
専有面積	41.58㎡	向き	東
築年月	2023年9月	契約期間	2年
損害保険	有 23,000円 24ヶ月	入居時期	即時
駐車場			
設備	24時間換気システム, 2口コンロ, B S, C S, IHキッチンヒーター, TVインターホン, インターホン		
その他費用	[一時金] 24時間サポート: 19,800円 鍵交換費用: 33,000円 [備考] 退去時クリーニング費用は借主負担		
入居諸条件	二人可 高齢者相談		
保証会社	必須(全保連) 初回: 賃料合計50% 賃料合計の1.5%		
備考			

図面と現況が異なる場合は現況が優先となります。

間取りの「S」はサービスルーム(納戸)です。

情報更新日2026年6月27日

No.YN058902



東京都知事(6)第76855号  
(公社)全日本不動産協会、(公社)首都圏不動産公正取引協議会  
**株式会社ワイエス・ホーム 中野支店**  
東京都中野区中野5丁目67-5 マツザキビル2F  
TEL:03-5345-5581 FAX:03-5345-5582  
E-mail:nakano@yshome.co.jp  
URL:http://www.yshome.jp



携帯サイトから物件詳細を閲覧できます!

取引態様	手数料負担の割合	貸主	借主
仲介先物	手数料配分の割合	元付	客付