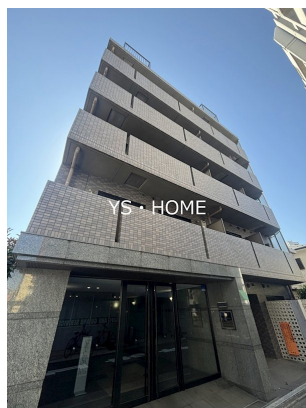


# FOR RENT

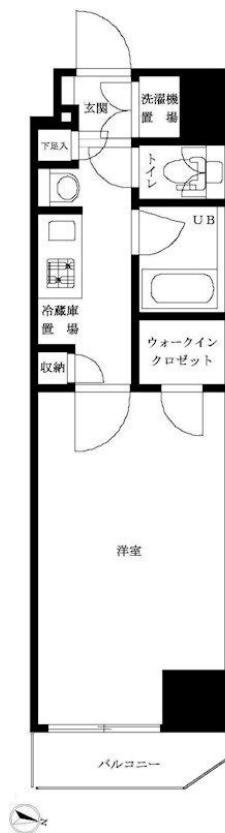
賃料	管理費等
122,000円	10,000円

オートロック, モニタ付オートロック, 内装リフォーム済, 分譲タイプ, 防犯カメラ, メールボックス

【外観】



【間取り図】



図面と現況が異なる場合は現況が優先となります。

間取りの「S」はサービスルーム(納戸)です。

間取り	1K		
敷金	無	礼金	1ヶ月
敷引/償却金	-	保証金	-
物件種別	マンション		
建物名・部屋番号	ループル中野坂上伍番館		
物件所在地	東京都中野区東中野1丁目		
交通	東京メトロ丸ノ内線 中野坂上駅 徒歩7分 中央・総武線各停 東中野駅 徒歩8分		
間取詳細	洋室(7.5畳) K(2畳)		
構造・規模	鉄筋コンクリート 7階建 3階		
専有面積	25.23㎡	向き	東
築年月	2013年12月	契約期間	2年
損害保険	有 18,000円 24ヶ月	入居時期	即時
駐車場	駐輪場		
設備	2口コンロ, CATV, TVインターホン, インターホン, ウォークインクローゼット, エアコン, クローゼット		
その他費用	[一時金] サポートクラブ: 20,000円 鍵交換費用: 27,500円 [備考] 退去時ハウスクリーニング費: 55,000円		
入居諸条件	学生相談 性別不問 法人可 単身可		
保証会社	必須 初回: 賃料合計30% 1年毎: 1万円		
備考			

情報更新日2026年7月3日

No.YN058998

お問合せ先



東京都知事(6)第76855号  
(公社)全日本不動産協会、(公社)首都圏不動産公正取引協議会

**株式会社ワイエス・ホーム 中野支店**

東京都中野区中野5丁目67-5 マツザキビル2F  
TEL:03-5345-5581 FAX:03-5345-5582  
E-mail:nakano@yshome.co.jp  
URL:http://www.yshome.jp



携帯サイトから物件詳細を閲覧できます!

取引態様	手数料負担の割合	貸主	借主
仲介先物	手数料配分の割合	元付	客付